

Gira Daten- und Kommunikations-Anschlusstechnik

Der richtige Anschluss für jedes System –
passend zum Schalterprogramm



03	Einleitung
04	Anwendungsbereiche
06	Sortiment
10	Installation
11	Anschlussarten
12	Designvarianten
14	Weitere Produkte
16	Schalterprogramme
18	Mehr über Gira

Gira Daten- und Kommunikations-Anschlusstechnik

Der richtige Anschluss für jedes System –
passend zum Schalterprogramm

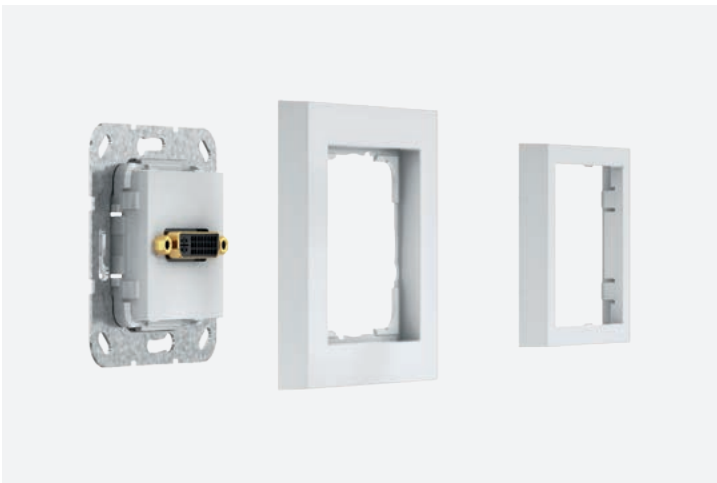
Home-Entertainment, Medienpräsentation, Datenübertragung und vieles mehr: Die Gira Daten- und Kommunikations-Anschlusstechnik bietet digitale und analoge Schnittstellen für alle gängigen Anwendungen in den Bereichen Multimedia und Netzwerk. Durch die Integration in die Gira Schalterprogramme können sämtliche Anschlüsse passend zum Design der gesamten Elektroinstallation installiert werden – sowohl in Privatgebäuden als auch in gewerblich genutzten Objekten.



Über 70 Komponenten

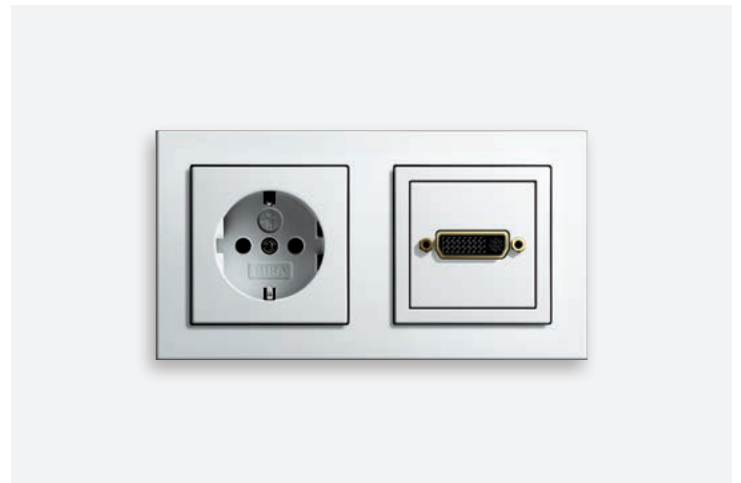
Das Sortiment umfasst Anschlüsse für HDMI, VGA, Cinch Audio, USB, RJ 45, SAT, Lautsprecherkabel und mehr. Verfügbar sind sowohl einzelne Schnittstellen als auch Kombinationseinsätze mit unterschiedlichen Anschlüssen. Viele der Funktionen stehen in drei Ausführungen

für unterschiedliche Anschlussarten zur Auswahl: mit Lötanschluss, Gender Changer oder Kabelpeitsche. Zusätzlich ist ein Einsatz mit U-Bügel zur Befestigung von Laptopsicherheitschlossern und ein Klapdeckel erhältlich.



Einfache Installation

Ein Montagesystem mit Steckprinzip sorgt für eine schnelle, sichere und einfache Installation. Durch die Trennung von Funktion und Abdeckrahmen lassen sich auf Wunsch zunächst nur die Unterputzeinsätze installieren. Das gewünschte Design kann dann in einer späteren Bauphase ausgewählt werden.



Passend zum Schalterprogramm

Alle Schnittstellen sind in die Gira Schalterprogramme integriert. Das bedeutet nicht nur Einheit im Design für die gesamte Elektroinstallation, sondern auch eine große Freiheit bei der Wahl der Farb- und Rahmenvarianten – passend zu jedem Interieur.

Vielfältige Anwendungsbereiche

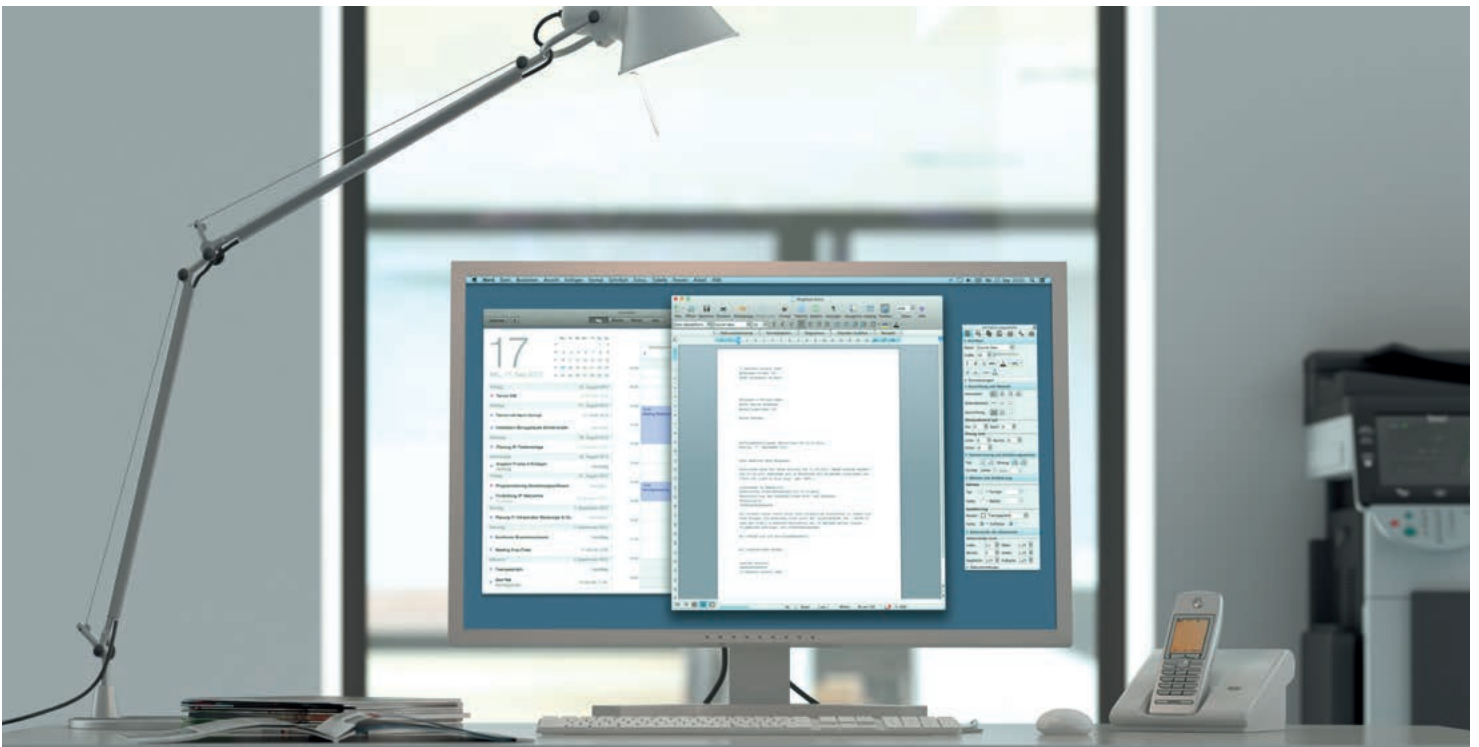
Die Einsatzmöglichkeiten der Gira Daten- und Kommunikations-Anschlussstechnik

Ob Privatwohnung, Büro, Hotel, Schule, Arztpraxis oder Labor – die Gira Daten- und Kommunikations-Anschlussstechnik bietet flexible Lösungen für alle Einsatzbereiche. Durch die Kombination unterschiedlicher Schnittstellen auf einem Funktionseinsatz steht für jede Anwendung der passende Anschluss zur Auswahl.

Perfekt vernetzte Entertainment-Systeme



Passende Anschlüsse für die gesamte Bürotechnik



Optimale Tonübertragung bei HiFi-Anlagen



Hochwertige Lösungen für Konferenzräume



Gira Daten- und Kommunikations-Anschlusstechnik Sortiment

Das Sortiment der Gira Daten- und Kommunikations-Anschlusstechnik umfasst mehr als 70 Komponenten für die Vernetzung unterschiedlichster Systeme. Neben Einsätzen mit einzelnen Schnittstellen sind zahlreiche Kombinationen mit verschiedenen Anschlüssen in einem Gerät verfügbar. Nahezu alle Audio- und Videokomponenten sind mit einer hochwertigen Goldbeschichtung versehen und sorgen so für eine optimale Übertragungsqualität von Bild und Ton.

Audio

Ob Hi-Fi-System oder Kompaktanlage: Mit den Audioanschlüssen der Gira Daten- und Kommunikations-Anschlusstechnik lassen sich alle Soundsysteme perfekt verbinden. Zur Auswahl stehen Anschlüsse für Cinch, Miniklinke, XLR, WBT nextgen, BNC und Lautsprecherkabel.

Cinch Audio



Cinch Audio + Miniklinke
3,5 mm



HDMI™ High Speed with
Ethernet + Cinch Audio



USB 3.0 Typ A + Cinch
Audio



DVI + Cinch Audio



VGA + Cinch Audio



Miniklinke 3,5 mm



HDMI™ High Speed with
Ethernet + USB 3.0 Typ
A + Miniklinke 3,5 mm



USB 3.0 Typ A +
Miniklinke 3,5 mm



VGA + Miniklinke 3,5 mm



WBT – 0708 Cu nextgen™



WBT – 0710 Cu nextgen™



Cinch Audio + Composite
Video



S-Video + Composite
Video + Cinch Audio



S-Video + Composite
Video + Cinch Audio +
Miniklinke 3,5 mm



Lautsprecher Anschluss-
dose, 1fach



Lautsprecher Anschluss-
dose, 2fach



Lautsprecher Anschluss-
dose, 4fach



2 × BNC



XLR Buchse D-Serie



Cinch Audio (Keystone)



Abb. im Schalterprogramm Gira E2, Reinweiß glänzend.

Das vollständige Sortiment der Gira Daten- und Kommunikations-Anschlusstechnik finden Sie im aktuellen Gira Katalog oder unter www.katalog.gira.de

Video

Zur Vernetzung von DVD-Playern, Beamern und anderen Videokomponenten: Die Gira Daten- und Kommunikations-Anschlusstechnik bietet diverse Videoschnittstellen wie S-Video, Composite Video und Component Video sowie Kombinationen mit Cinch Audio oder Miniklinke.

TV und Entertainment

Für Full-HD-Fernseher, Spielekonsolen, Blu-ray-Player und mehr: Die Anschlussdosen für HDMI- und SAT F-Kabel sind in unterschiedlichsten Kombinationen verfügbar, z. B. mit USB-Anschluss, Cinch-Buchse oder RJ 45-Netzwerkverbindung.

S-Video + Composite Video



Component Video



Cinch Audio + Composite Video



HDMI™ High Speed with Ethernet



2 x HDMI™ High Speed with Ethernet



HDMI™ High Speed with Ethernet + USB 3.0 Typ A



S-Video + Composite Video + Cinch Audio



S-Video + Composite Video + Cinch Audio + Miniklinke 3,5 mm



HDMI™ High Speed with Ethernet + Cinch Audio



HDMI™ High Speed with Ethernet + USB 3.0 Typ A + Miniklinke 3,5 mm



HDMI™ High Speed with Ethernet + VGA



SAT F-Buchse



HDMI + SAT F-Buchse



Modular Jack RJ 45 Cat. 6A + SAT F-Buchse



2 x SAT F-Buchse (Keystone)



2 x SAT F-Buchse



Gira Daten- und Kommunikations-Anschlusstechnik Sortiment

Grafik

Ob Flatscreen oder Röhrenmonitor: Die DVI- und VGA-Grafikschnittstellen der Gira Daten- und Kommunikations-Anschlusstechnik bringen Videosignale direkt aus der Wand auf den Bildschirm. Optional sind Gerätevarianten mit Cinch-Anschluss, Miniklinke oder USB-Schnittstelle erhältlich.

Netzwerk

Unverzichtbar für jedes Firmennetzwerk und auch im Heimbereich die zuverlässigste Lösung für den Internetzugang: die RJ 45-Anschlussdose. Neben einer platzsparenden 4fach-Kombination stehen 1fach- und 2fach-Varianten mit 30° Schrägauslass und Beschriftungsfeld zur Auswahl.

VGA



2 x VGA



VGA + Cinch Audio



Modular Jack RJ 45
Cat. 6A



4 x Modular Jack RJ 45
Cat. 6A



Modular Jack RJ 45 Cat.
6A + SAT F-Buchse



VGA + Miniklinke 3,5 mm



HDMI™ High Speed with
Ethernet + VGA



USB 3.0 Typ A + VGA



Abdeckung für Netzwerk-
anschlussdose, 1fach



Abdeckung mit Beschriftungs-
feld für Netzwerk-
anschlussdose, 1fach



Abdeckung für Netzwerk-
anschlussdose, 2fach



DVI



DVI + Cinch Audio



Abdeckung mit Be-
schriftungsfeld für
Netzwerkanschluss-
dose, 2fach



Abdeckung mit Be-
schriftungsfeld für
Modular Jack RJ 45
Cat. 6A, 2fach



Datenübertragung

Für die Datenübertragung direkt durch die Wand: Das Sortiment der Gira Daten- und Kommunikations-Anschlussstechnik bietet USB-Anschlüsse sowie D-Sub-Buchsen in den Varianten 9polig und 15polig.

Zubehör

Zum Schutz der Technik in öffentlich zugänglichen Bereichen steht ein Einsatz mit U-Bügel für die Befestigung von Laptopsicherheits-schlössern zur Auswahl. Zusätzlich ist ein Klappdeckel verfügbar, z. B. für Anschlüsse, die nur selten benötigt werden oder nicht direkt sichtbar sein sollen.

USB 3.0 Typ A



2 x USB 3.0 Typ A



HDMI™ High Speed with
Ethernet + USB 3.0 Typ A



Einsatz zur Befestigung
von Laptopsicherheits-
schlössern



VGA + Cinch Audio
mit Klappdeckel



USB 3.0 Typ A + Cinch
Audio



USB 3.0 Typ A +
Miniklinke 3,5 mm



USB 3.0 Typ A + VGA



D-Sub 9polig



D-Sub 15polig



2 x USB 3.0 Typ A
(Keystone)



Einfache Installation

Montagesystem mit Steckprinzip

Ein Montagesystem mit Steckprinzip sorgt für eine schnelle, sichere und einfache Installation. Durch die Trennung von Funktion und Abdeckrahmen lassen sich auf Wunsch zunächst nur die Unterputzeinsätze installieren. Das gewünschte Design kann dann in einer späteren Bauphase ausgewählt werden. Auch die Demontage, z. B. bei Renovierungen, wird durch dieses System erheblich vereinfacht. Zum Schutz der Anschlüsse vor Staub und Schmutz werden viele Funktionen mit einer abnehmbaren Kunststoffabdeckung geliefert.

Abb.: Das Montagesystem der Gira Daten- und Kommunikations-Anschlusstechnik



1.
Nach der Verdrahtung mit den Kabeln in der Wand wird der Funktionseinsatz in der Unterputzdose verschraubt.

2.
Anschließend wird der Abdeckrahmen aus dem gewünschten Schalterprogramm über dem Funktionseinsatz positioniert.

3.
Zum Fixieren des Designrahmens wird der Montagerahmen angebracht. Ein stabiler Steckmechanismus sorgt für sicheren Halt.

Drei Anschlussarten

Lötanschluss, Kabelpeitsche und Gender Changer

Ausgewählte Schnittstellen sind in drei Ausführungen für verschiedene Anschlussarten erhältlich: mit Lötanschluss, Kabelpeitsche oder Gender Changer. So können sowohl anschlussfertige als auch selbst konfektionierte Kabel verwendet werden. Das ist z. B. besonders dann vorteilhaft, wenn schwierige Installationsbedingungen vorliegen oder die benötigten Steckverbinder nicht durch die vorhandenen Leerrohre passen.

Abb.: Die Anschlussarten der Gira Daten- und Kommunikations-Anschlussstechnik



Lötanschluss

Der Lötanschluss bietet höchste Flexibilität bei der Kabelkonfektionierung und kommt ohne Steckverbinder aus.

Kabelpeitsche

Mit der Kabelpeitsche lassen sich z. B. Steckverbinder anschließen, die aufgrund ihrer Länge nicht in die Unterputzdose passen.

Gender Changer

Anschlüsse mit Gender Changer sind die Standard-Lösung für die Verkabelung in Unterputzdosen.

Designvielfalt

Alle Funktionen passend zum Schalterprogramm

Ob klassisches Weiß, exklusive Farben oder edle Materialien wie Glas, Aluminium und Nussbaumholz: Alle Schnittstellen sind in die Gira Schalterprogramme integriert und damit in unterschiedlichsten Designvarianten erhältlich. So können die Funktionen der Gira Daten- und Kommunikations-Anschlusstechnik passend zu jedem Interieur installiert werden.

Abb.: 2 x HDMI/USB 3.0 Typ A + Cinch Audio, Schalter/SCHUKO-Steckdose, Gira E2, Reinweiß glänzend



Abb.: 2 x HDMI/USB 3.0 Typ A + Cinch Audio, Schalter/SCHUKO-Steckdose, Gira Event Klar, Grün/Reinweiß glänzend



Abb.: 2 x HDMI/USB 3.0 Typ A + Cinch Audio, Schalter/SCHUKO-Steckdose, Gira E22 Aluminium



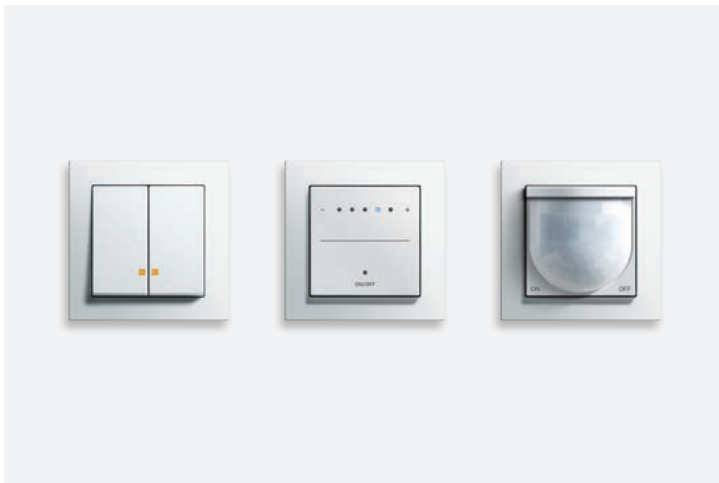
Abb.: 2 x HDMI/USB 3.0 Typ A + Cinch Audio, Schalter/SCHUKO-Steckdose, Gira Esprit, Nussbaum-Aluminium / Cremeweiß glänzend



Intelligente Gebäudetechnik von Gira Innovative Produkte, Systeme und Lösungen

Als Anbieter intelligenter Gebäudetechnik verfügt Gira über eine große Bandbreite an Produkten und Lösungen, die für mehr Komfort, Sicherheit und Wirtschaftlichkeit in Gebäuden sorgen. Alle Systeme sind in die Gira Schalterprogramme integriert und setzen sowohl in technologischer Hinsicht als auch unter Designaspekten Maßstäbe.

Abb. v.l.n.r.: Serien-Kontrollschalter, Touchdimmer, Automatikschalter 2



Lichtsteuerung

Rund um das Schalten und Dimmen von Licht stehen vielfältige Produkte zur Auswahl: Dimmer, Tast-, Wipp- und Zugschalter in verschiedenen Varianten sowie Lösungen für eine automatische und bedarfsabhängige Lichtsteuerung.

Abb. v.l.n.r.: Jalousie-Steuertaster, Schlüsselschalter, Elektronische Jalousiesteuerung easy



Jalousiesteuerung

Für mehr Komfort im Haus sorgen die unterschiedlichen Lösungen zur elektronischen Jalousiesteuerung: Vollautomatisch lassen sich Jalousien, Rollläden oder Markisen steuern. Natürlich ist alternativ immer auch eine manuelle Bedienung möglich.

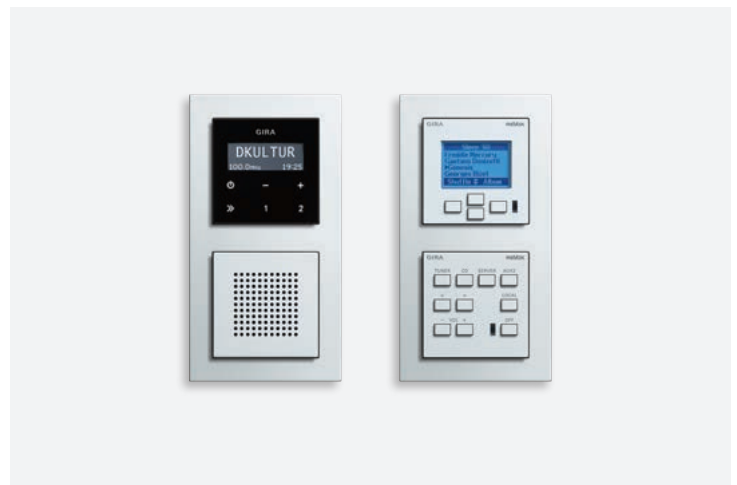
Abb. v.l.n.r.: Raumtemperatur-Regler, Stetigregler, Raumluft-Sensor CO₂



Klima-/Heizungssteuerung

Ein optimales Raumklima lässt sich mit den Gira Produkten zur Klima- und Heizungssteuerung erreichen bzw. erhalten. Das Sortiment umfasst unter anderem Raumtemperatur-Regler, Stetigregler sowie Raumluft-Sensoren zur Messung des CO₂-Gehalts in der Luft.

Abb. v.l.n.r.: Gira Unterputz-Radio RDS, Gira Kontrolleinheit M217/M218 für das Revox multiroom system



Musiksteuerung

Das Gira Unterputz-Radio RDS sitzt einfach in der Wand – so wie Lichtschalter und Steckdosen. Mit den Bedieneinheiten für das Revox multiroom system bietet Gira außerdem eine hochwertige Systemlösung für die Musiksteuerung im ganzen Haus.

Abb.: Gira Wohnungsstation Video AP

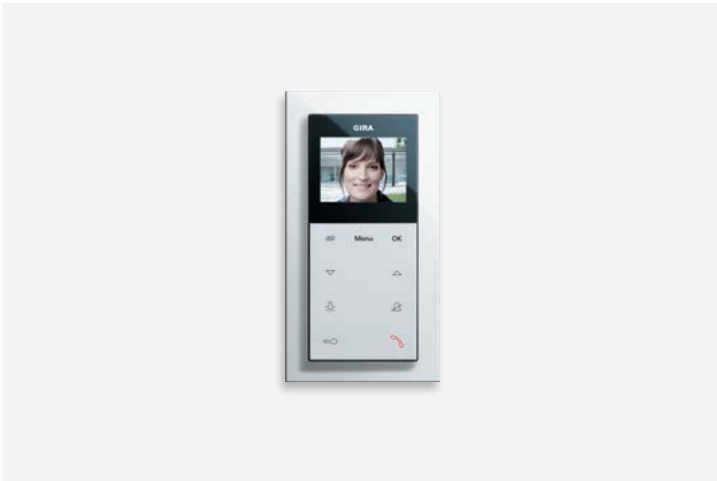
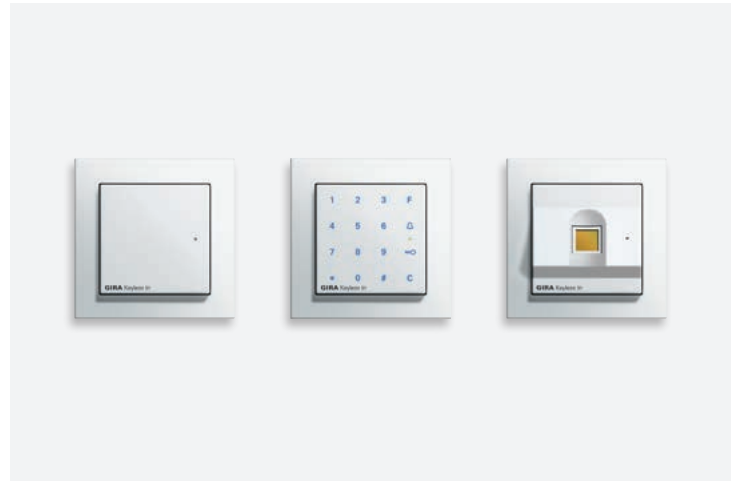


Abb. v.l.n.r.: KeylessIn Transponder-Leseinheit, KeylessIn Codetastatur, KeylessIn Fingerprint-Leseinheit



Türkommunikations-System

Das Gira Türkommunikations-System bietet Lösungen für alle Anforderungen im Innen- und Außenbereich: Türsprechanlagen passend zu den Gira Schalterprogrammen, Videofunktion, flexible Bedienmöglichkeiten durch die Einbindung in IP-Netzwerke und vieles mehr.

Keyless In

Das Gira Keyless In-System ermöglicht eine sichere Zugangskontrolle ohne Schlüssel: Mittels Transponder, durch Eingabe eines Zahlen-codes oder per Fingerabdruck gelangen Nutzer komfortabel in Räume und Gebäude.

Abb. v.l.n.r.: Tastsensor3 Plus 5fach, Tastsensor3 Komfort 3fach, Tastsensor3 Basis 1fach



Abb.: Gira Control 19 Client



Gira KNX/EIB System

Das System für intelligente Gebäudetechnik: KNX/EIB. Die flexible Bustechnik ermöglicht die Automatisierung und Zentralsteuerung der gesamten Elektroinstallation im Gebäude – was nicht nur mehr Komfort und Sicherheit bietet, sondern auch Energie spart.

Gira HomeServer

Der Gira HomeServer ist der Bordcomputer für das intelligente Haus. Er steuert alle Funktionen der KNX/EIB Installation und integriert zahlreiche weitere Technologien nahtlos in die Gebäudesteuerung. Die Bedienung erfolgt einfach und intuitiv über die Gira Control Clients, per Smartphone und Tablet oder am Computer.

Gira Schalterprogramme

Ausgezeichnetes Design ist Programm

Alle Funktionen der Gira Daten- und Kommunikations-Anschlusstechnik lassen sich in die mehrfach ausgezeichneten Gira Schalterprogramme aus dem System 55, Gira E 22 und den Gira Flächenschalter integrieren. Damit stehen Rahmenvarianten in verschiedensten Farben und Materialien zur Auswahl – passend zu jedem Einrichtungsstil.

Gira Esprit

01
Aluminium Schwarz/
Farbe Alu



01



02

02
Aluminium Braun/
Cremeweiß glänzend



03



04

03
Nussbaum-Aluminium/
Farbe Alu

04
Messing/
Reinweiß glänzend



05



06

05
Aluminium/
Anthrazit

06
Chrom/
Anthrazit



07



08

07
Glas Schwarz/
Farbe Alu

08
Glas Mint/
Farbe Alu



09



10

09
Glas Weiß/
Reinweiß glänzend

10
Glas Umbra/
Cremeweiß glänzend



11



12

11
Glas C Schwarz/
Farbe Alu

12
Glas C Mint/
Farbe Alu



13



14

13
Glas C Weiß/
Reinweiß glänzend

14
Glas C Umbra/
Cremeweiß glänzend

Gira Event

15
Farbe Alu/
Anthrazit



15



16

16
Anthrazit/
Anthrazit

17
Reinweiß glänzend/
Reinweiß glänzend



17

Gira Event Klar

18
Grün/
Reinweiß glänzend



18



19

19
Weiß/
Reinweiß glänzend

20
Schwarz/
Reinweiß glänzend



20



21

21
Sand/
Anthrazit

22
Braun/
Cremeweiß glänzend



22



23

23
Aubergine/
Farbe Alu

Gira E2

24
Anthrazit



24



25

25
Farbe Alu

26
Reinweiß glänzend



26

Gira Event Opak

27
Mint/
Reinweiß glänzend



27



28

28
Blau/
Reinweiß glänzend



29



30

29
Rot/
Reinweiß glänzend

30
Orange/
Reinweiß glänzend



31



32

31
Weiß/
Farbe Alu

32
Bernstein/
Farbe Alu



33

33
Braun/
Anthrazit

Gira ClassiX

34
Chrom/Chrom



34



35

35
Art Chrom-Schwarz/
Chrom



36



37

36
Messing/Messing

37
Art Messing/Messing



38



39

38
Bronze/Bronze

39
Art Bronze-
Cremeweiß/Bronze

Gira Standard 55

40
Reinweiß seidenmatt



40



41

41
Reinweiß glänzend

42
Cremeweiß glänzend



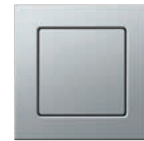
42

Gira E 22

43
Edelstahl



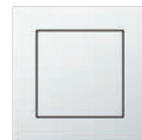
43



44

44
Aluminium

45
Thermoplast
(Reinweiß glänzend)



45

Gira Flächenschalter

46
Reinweiß glänzend/
Reinweiß glänzend



46



47

47
Cremeweiß glänzend/
Cremeweiß glänzend

48
Farbe Platin/
Reinweiß glänzend



48



49

49
Farbe Chrom/
Reinweiß glänzend

50
Messing/
Cremeweiß glänzend



50

Mehr über Gira: Unter www.gira.de finden Sie weiterführende Informationen über Gira und die Gira Produkte. Darüber hinaus können Sie beim Gira Info-Bestell-Service auch weitere Broschüren anfordern: aus Deutschland Tel 0 1805 - 0 10 47 70*, aus Österreich Tel 08 00 - 29 36 62, info@gira.de



www.gira.de

Die Gira Website informiert über das Unternehmen und das gesamte Gira Sortiment. Die Gira Produkte werden mit Abbildungen, Kurzbeschreibungen, Funktions- und Designbeispielen und detaillierten technischen Angaben vorgestellt. In einem umfangreichen Download-Bereich stehen Broschüren, Handbücher, Gebrauchsanweisungen etc. zum Herunterladen bereit.



Intelligente Gebäudetechnik von Gira

Die Broschüre zeigt das gesamte Sortiment von Gira und bietet zu jedem Produkt die Basisinformationen. Bestell-Nr. 18601 10

* 14 ct/Minute aus dem deutschen Festnetz, Mobilfunktarife abweichend

Herausgeber
Gira Giersiepen GmbH & Co. KG

Konzeption, Design, Redaktion
schmitz
Visuelle Kommunikation,
www.hgschmitz.de

Produktfotografie
Dirk Hoffmann, Jüchen
Udo Kowalski, Wuppertal
Henrik Spohler, Hamburg

Lithografie
vimago – Die Medien-Experten.
Krefeld

Druck
Ley + Wiegandt, Wuppertal

Technische Änderungen
vorbehalten.

Eventuelle farbliche Abweichungen
zwischen den Abbildungen in dieser
Produktinformation und dem Produkt
sind drucktechnisch bedingt und
lassen sich nicht vermeiden.

GIRA

Gira
Giersiepen GmbH & Co. KG
Elektro-Installations-
Systeme

Industriegebiet Mermbach
Dahlienstraße
42477 Radevormwald

Postfach 1220
42461 Radevormwald

Deutschland

Tel +49(0)21 95-602-0
Fax +49(0)21 95-602-191

www.gira.de
info@gira.de

Gira in Österreich

Tel 08 00-29 36 62
Fax 08 00-29 36 57

www.gira.at
info@gira.at

Folgen Sie der Gira Community
auf Facebook, Twitter oder
YouTube. Mehr Informationen unter
www.gira.de/socialmedia

