

# 370FG

## Fluter

symmetrisch breitstrahlend,  
mit 50 oder 70 Watt COB  
(Chip on Board) Bestückung

### Highlights

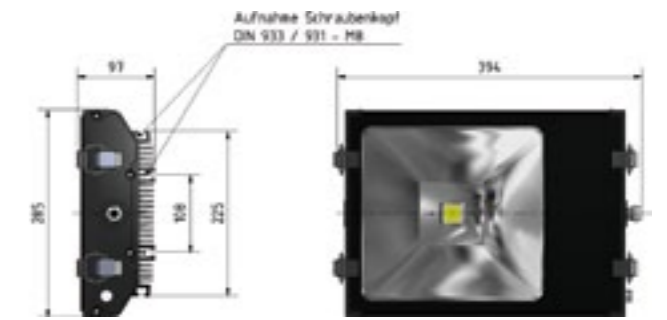
Robustes Gehäuse mit flacher Bauform, integrierte Systemschienen für 6kt-Schraubenkopf M8, zentrale Lichtquelle ohne Linse, gleichmäßige Lichtverteilung, mittlere LD 50.000 h, IP66, **70 W Ausführung DC 230 V notstromgeeignet**, stoß- und vibrationsunempfindlich, optimiertes passives Thermomanagement



Fluter

### Gehäusetechnik

IP66, SKI, F, schwarz-pulverbeschichtet  
L/B/T: 394 x 285 x 97 mm  
**hochfestes nahtloses** Aluminiumstranggussprofil mit optimaler Wärmeleitfähigkeit, Druckmembrane zur Kondensatvermeidung, Verschraubungselemente aus Edelstahl, rostfrei, **blendungsoptimiertes Einscheiben-Sicherheitsglas** mit Wabenoptik, 2-stufig abgedichtet, vergossenes integriertes Netzteil



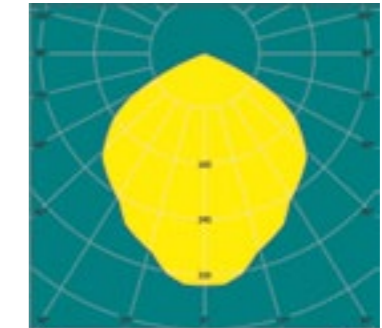
Abmessungen

### Einsatzmöglichkeiten

Außenflächen  
Grundstücke und Zufahrten  
Fassadenbeleuchtung  
Innenhöfe etc.

### LED-Technik

Hochwertige 50 oder 70 Watt LemTec COB (Chip on Board) Module mit ms Kernwärmeableitung, Ra>80%, ~120 lm/W, **5250 K** (neutralweiß Tendenz Tageslicht), Kelvinstabilität 3,5%



Lichtverteilung

### Serien-Features

PFC (PowerFactorCorrection), AC 230 V 50/60 Hz, Thermo- und Überspannungsschutz, 3 m Zuleitung inkl. Stecker, Gewicht 6,8 kg, Lichtaustrittswinkel 120°, Einsatzbereich -30°C bis +60°C, Decken-, Boden- und Wandmontage über Systemschienen, **CAD- und lichttechnische Daten stehen zur Verfügung**

### Weitere Features

Mit der **Artikelnummer-Aufschlüsselung (siehe letzte Katalogseite)** können Sie auf Basis der von Ihnen ausgewählten Leuchten-Eigenschaften die Bestellnummer individuell zusammensetzen.

### Artikelnummern Basisleuchten

50 W neutrw.-Tagesl. A00 370FG 0050 0230 06

70 W neutrw.-Tagesl. A00 370FG 0070 2230 06



# 370FG

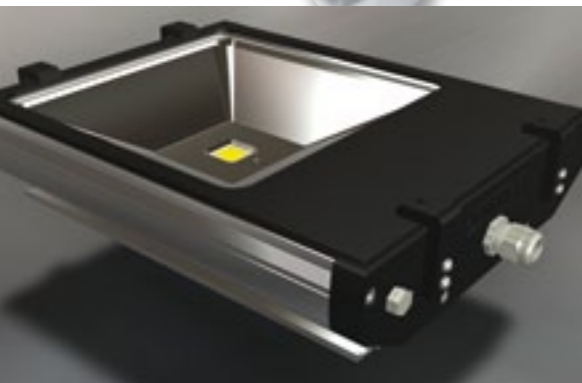
## Weitere Ausführungen



### Build to Order Optionen

- |                                   |  |
|-----------------------------------|--|
| <b>Nr. 40 Seewasserbeständig</b>  | die komplette Leuchte wird aus seewasserbeständigen Materialien gefertigt    |
| <b>Nr. 50 0-10 V dimmbar</b>      |  |
| <b>Nr. 60 DGV</b>                 | Durchgangsverdrahtung kann im externen Klemmkasten durchgeführt werden       |
| <b>Nr. 80 Rüttelfest</b>          | speziell vergossene und verklebte Ausführung für sehr raue Einsatzumgebungen |
| <b>Nr. 83 Strahlschutzscheibe</b> | aus Polycarbonat, vormontiert und wechselbar                                 |

Laufend aktualisierte BTO-Möglichkeiten unter [www.lemtec.de](http://www.lemtec.de)



### Nr. 40 Seewasserbeständig

Die komplette Leuchte wird aus seewasserbeständigen Materialien gefertigt. Seewasserfeste Aluminiumlegierung, zusätzlich pulverbeschichtet, inkl. beständiger 3 m Ölflex-Anschlussleitung.

### Nr. 50 0-10 V dimmbar

Angeflanschter Anschlussraum aus POM-C in Schwarz. Integrierte Blockklemme und Dimmanschluss mit Durchgangsverdrahtung.



### Nr. 80 Rüttelfest

Speziell vergossene und verklebte Ausführung für sehr raue Einsatzbedingungen. Zum Beispiel für den Einsatz an Steinbrechern oder anderen Großgeräten.



## Weitere Bestückungsmöglichkeiten

Ausgehend von der Basisleuchte (nachfolgend mit Punkt gekennzeichnet) können Sie den 370FG Fluter ganz nach Ihren Wünschen konfektionieren und ausstatten.

Mit dem modularen Aufbau bestimmen Sie von Anfang an zahlreiche Leuchten-Eigenschaften selbst.

Mit unseren individuellen Artikelnummern ist die von Ihnen gewünschte Bestückung von vornherein klar und eindeutig definiert.

**A 00 370FG 0 070 223 0 06** = Basisleuchte 70 W neutralw.-Tagesl. ●

**A 00 370FG 0 050 023 0 06** = Basisleuchte 50 W neutralw.-Tagesl. ●

<b>A</b>	<b>Bauart</b> A = ProSerie
<b>00</b>	<b>Bauart-ID</b>
<b>370FG</b>	<b>Type</b>
<b>0</b>	<b>Farbtemperatur</b> ● <b>0</b> = 5250 K 1 = 3200 K 2 = 6000-7000 K 3 = 4100 K 4 = 2500 K 6 = blau 7 = rot 8 = grün
<b>070</b>	<b>LED-Leistung</b> ● <b>070</b> = 70 W ● <b>050</b> = 50 W
<b>223</b>	<b>Spannungsart/Eingangsspannung</b> 023 = AC 230 V ● <b>023</b> = AC 230 V 012 = AC 12 V 012 = AC 12 V 024 = AC 24 V 024 = AC 24 V 042 = AC 42 V 042 = AC 42 V 123 = DC 230 V 123 = DC 230 V 112 = DC 12 V 112 = DC 12 V 124 = DC 24 V 124 = DC 24 V 142 = DC 42 V 142 = DC 42 V ● <b>223</b> = AC/DC 230 V
<b>0</b>	<b>Leuchtenabdeckung</b> ● <b>0</b> = <b>Einscheibensicherheitsglas mit Wabenoptik</b> 1 = Einscheibensicherheitsglas klar 2 = Polycarbonat/Plexiglas klar
<b>06</b>	<b>Fixe LemTec Kennziffer</b>



Darüber hinaus ist eine Sichtlackierung / "Decklack" in allen RAL-Tönen möglich. Die Frontscheibe kann hierbei jedoch nicht farblich angepasst werden.

Weitere Informationen zur Artikelnummer-Aufschlüsselung finden Sie in unserem Produktkatalog (Ausklapper letzte Seite), in der Preisliste und unter [www.lemtec.de](http://www.lemtec.de).