

PHILIPS

CityTouch

Übersicht



Machen Sie Ihre **Straßenbeleuchtung** zukunftsicher

Wie Sie Ihre komplette Straßenbeleuchtung vernetzen und von einer digitalen Betriebsführung profitieren.

Unsere Städte wachsen

Die Stadt und unser Planet

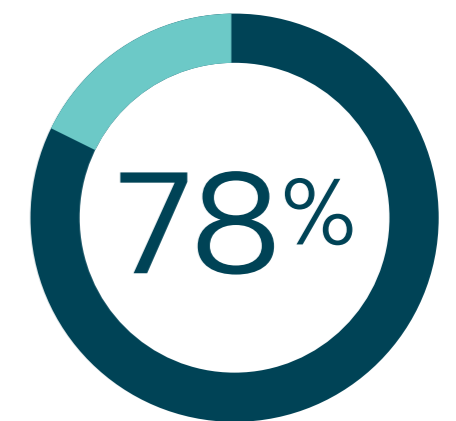


Herausforderungen

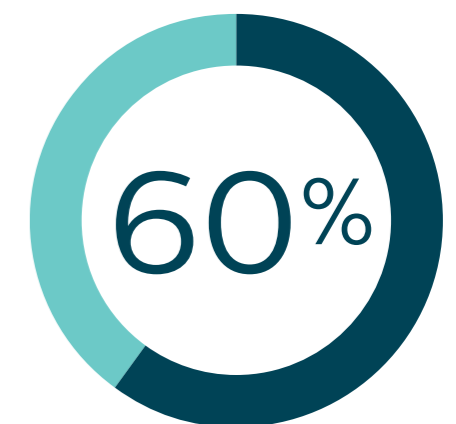
Moderne Städte stehen vor zahlreichen Herausforderungen. Zum einen müssen die Verantwortlichen aufgrund der angespannten Wirtschaftslage für ihre Verwaltung Möglichkeiten zur Kosteneinsparung finden, wo immer sie können. Zum anderen erfordern strengere Vorschriften, der Druck der Öffentlichkeit und das gestiegene Umweltbewusstsein neue Wege, um die Umweltbelastung zu minimieren. Und schließlich erwarten die Bürger in der Stadt eine immer bessere Lebensqualität. Die Stadtverwaltungen müssen daher Wege finden, um die Städte sicherer, sauberer, attraktiver und dynamischer zu machen – Möglichkeiten, um eine ansprechende Umgebung zu schaffen, mit der sich die Menschen identifizieren können.

Die Rolle der Beleuchtung

Die zukünftige Aufgabe der öffentlichen Beleuchtung geht über das Ausleuchten der Umgebung weit hinaus. Beleuchtung ist nicht nur wichtig für die Orientierung, sondern vor allem auch für das Sicherheitsempfinden. Außerdem ist sie Teil des wirtschaftlichen Dialogs. Beleuchtung kann erhebliche Auswirkungen auf die Attraktivität einer Stadt haben und sie für Touristen interessant machen. Und natürlich bietet moderne LED-Beleuchtung enorme Kosteneinsparungen. In kultureller Hinsicht kann die öffentliche Beleuchtung zur Inszenierung von Sportveranstaltungen beitragen, die belebten Bereiche für die Fans ins Licht rücken und in den ruhigeren Wohngebieten für ein niedrigeres Beleuchtungsniveau sorgen. Sie bietet die Flexibilität und Dynamik, um die Identität einer Stadt zu unterstreichen, ihren besonderen Charakter hervorzuheben und ihre Vielfalt zu betonen. Beleuchtung gereicht allen zum Vorteil – jungen und alten Menschen ebenso wie Geschäftsleuten und Privatpersonen.



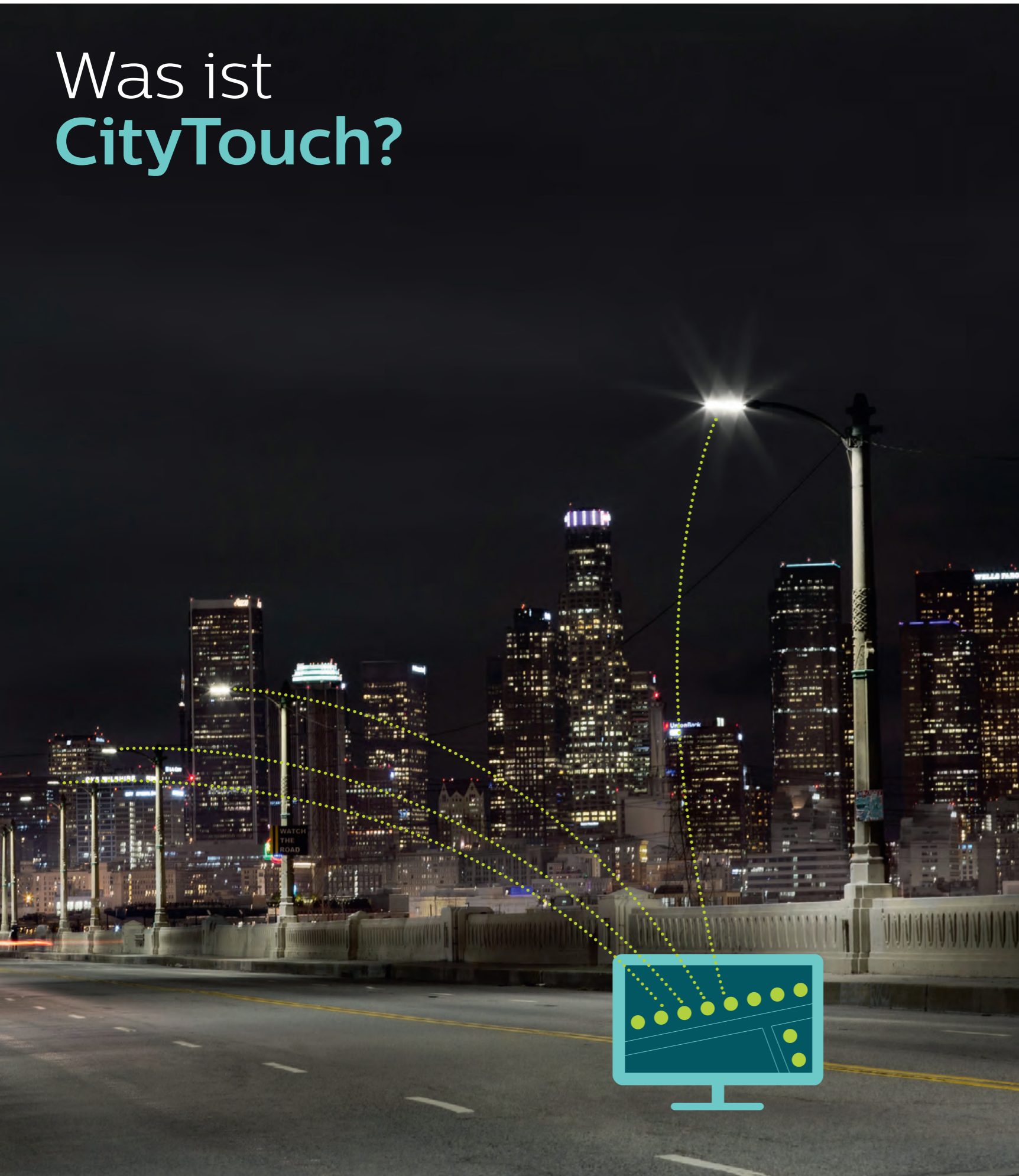
Heute verbrauchen Städte 78% der weltweiten Energie.*



Städte sind heute auch für mehr als 60% der CO₂-Emissionen verantwortlich.*

*Quelle: UN Habitat (United Nations Human Settlements Program)

Was ist CityTouch?



Wie kann CityTouch helfen?

Für alle, die Verantwortung für die Aufrechterhaltung und Verbesserung der Infrastruktur einer Stadt tragen, sind dies anspruchsvolle und spannende Zeiten. Neue Technologien wie CityTouch bieten heute ungeahnte Möglichkeiten. Vernetzte Beleuchtung ermöglicht den Betreibern ein besseres Beleuchtungsmanagement, während sich die Einwohner an einer lebendigen Stadt erfreuen können, in der sie sich gleichzeitig sicherer fühlen.

Eine vollständig integrierte Lösung

CityTouch ist die Zukunft der Stadtbeleuchtung. Das System bietet Ihnen vielfältige Möglichkeiten zur Kontrolle und Überwachung und gleichzeitig erhebliche Energieeinsparungen. CityTouch setzt sich aus drei Komponenten zusammen, die in einer Lösung integriert sind: Betriebsmittel, Software und Dienstleistungen. Unsere intelligenten und intuitiv bedienbaren Anwendungen revolutionieren die Steuerung der Straßenbeleuchtung. CityTouch Ready Leuchten sind in der Lage, mit der Software zu kommunizieren. Dienstleistungen wie Beratung und z. B. die Bereitstellung von Daten können Ihnen helfen, die Möglichkeiten von CityTouch optimal zu nutzen.

CityTouch

Willkommen
in der Zukunft
des Lichts.

Inhalt

6 Ein unglaublicher Spagat

8 Bereit für die Zukunft

12 Sicher in der Stadt

16 Intelligentes System, einfache Bedienung

20 CityTouch Portfolio

22 CityTouch Connect App

24 CityTouch Workflow App

26 Einfach vernetzt

27 CityTouch Ready Leuchten

28 CityTouch Dienstleistungen

30 Flexibel, offen und sicher

31 Weltweit im Einsatz

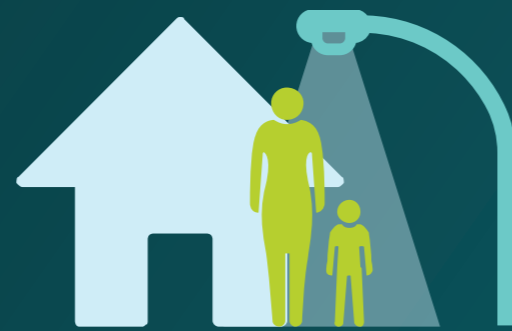
Ein unglaublicher Spagat

An die städtische Beleuchtung werden ganz unterschiedliche Anforderungen gestellt. Jeder hat andere Ziele, aber alle möchten, dass die Stadt sicher, dynamisch, gut verwaltet und effizient ist.



Kommunale Mitarbeiter

Für jeden, der in der Stadtverwaltung arbeitet, mag es so aussehen, als versuchten Sie einen unglaublichen Spagat. Einerseits möchten Sie Ihre Stadt schöner und sicherer machen und andererseits müssen Sie Geld sparen. Außerdem müssen Sie auch noch anspruchsvolle Nachhaltigkeitsziele erreichen. Keine leichte Aufgabe. Aber CityTouch kann Ihnen helfen, alle diese Ziele zu erreichen.



Bürger

Als Bürger wünschen Sie sich eine moderne Stadt, in der sich gut leben lässt. Eine Stadt, die einladend wirkt und in der Sie sich sicher fühlen. Zu bestimmten Anlässen soll die Stadt lebhaft und festlich wirken. Und natürlich möchten Sie auch, dass Ihre Stadt umweltbewusst ist und auch in finanzieller Hinsicht nicht leichtsinnig wirtschaftet. CityTouch erweckt Städte zum Leben und trägt gleichzeitig zur Reduzierung der CO₂-Emissionen bei.



Betreiber von Beleuchtungsanlagen

Wenn Sie für den Betrieb und die Wartung der Beleuchtungsanlage in Ihrer Stadt verantwortlich sind, wird es Sie sicherlich freuen, dass CityTouch Ihnen eine detaillierte Übersicht liefern kann, damit Sie Reparatur- und Wartungsarbeiten so effizient wie möglich planen können. CityTouch bietet Ihnen detaillierte Daten und umfangreiche Funktionen für die Betriebsführung, um Sie bei der Planung und Budgetierung zu unterstützen.



Externe Dienstleister

Wenn Ihr Unternehmen die Betreiber von Beleuchtungsanlagen berät und unterstützt, setzen Sie sich zeitnah mit den Vorteilen des CityTouch Systems auseinander. So können Sie ein innovatives System empfehlen und eine Vorreiterrolle übernehmen. Die Installation der CityTouch Ready Leuchten erfolgt wie gewohnt und ohne zusätzlichen technischen Aufwand. Weitere Komponenten oder Netzwerke sind nicht erforderlich. Einfacher geht es nicht.



“

Wie kann ich meine Stadt mit intelligentem Licht attraktiver machen?“

Bereit für die Zukunft



Flexibel

CityTouch ermöglicht den Städten, die öffentliche Beleuchtung an die sich verändernden Bedingungen und Situationen anzupassen und dabei gleichzeitig Energie und Kosten zu sparen. Da die Daten in digitaler Form vorliegen, können sie auf vielfältige Weise weiterverwendet werden.

Nachhaltig

Die CityTouch Lichtmanagement-Software kann in Kombination mit LED-Leuchten den Energieverbrauch um mehr als 70% reduzieren und dadurch auch die CO₂-Emissionen deutlich verringern. CityTouch bietet Ihnen optimale Möglichkeiten, Ihre Stadt attraktiver, dynamischer und umweltfreundlicher zu machen und gleichzeitig Geld zu sparen.

Verantwortungsbewusst

CityTouch ist schlank, effizient und hilft Ihnen, die Kontrolle über Ihre Beleuchtungsinfrastruktur zu übernehmen. Hierdurch können Sie deutlich zeigen, dass die Stadtverwaltung gute Entscheidungen trifft und die zur Verfügung stehenden Finanzmittel klug einsetzt.

70%
Energieeinsparung*



*Quelle: Report, Gas Natural Fenosa (2012)

Beleuchtung von Los Angeles



Diese Technologie befreit mich von meinen Sorgen. Wir installieren sie einfach und können uns danach ruhigen Gewissens anderen Aufgaben zuwenden.“

Ed Ebrahiman
Direktor der Abteilung für Straßenbeleuchtung,
City of Los Angeles

Die Stadt Los Angeles hat mehr als 3,5 Millionen Einwohner und mehr Straßen als jede andere Stadt in den USA. 7.500 Straßenmeilen werden mit 215.000 Straßenleuchten in 400 verschiedenen Ausführungen beleuchtet.

L.A. benötigte ein vernetztes System, mit dem sich jeder Aspekt der Beleuchtung einfach und präzise handhaben und steuern lässt. Nachdem Test verschiedener Systeme entschied sich Ed Ebrahiman für Philips CityTouch.

Die CityTouch Connect App bietet Systemmanagern über einen Standard-Webbrowser eine kartenbasierte Echtzeit-Übersicht über alle vernetzten Lichtpunkte. Außerdem können mit der Anwendung alle vernetzten Leuchten sicher und per Fernzugriff verwaltet werden, ihr Energieverbrauch verfolgt und ihr Status kontinuierlich überwacht werden.

Ferner generiert das System automatisch Benachrichtigungen über Ausfälle und andere Ereignisse mit genauen Angaben zum betroffenen Lichtpunkt, zu seinem Standort, seinem Typ und der Beschaffenheit des Problems. Diese Informationen standen vor der Einführung von CityTouch nicht zur Verfügung.

Die Abteilung kann heute Leuchtausfälle erkennen, ohne von Kontrollfahrten oder den Meldungen von Bürgern abhängig zu sein. Früher gingen nahezu 40.000 Meldungen pro Jahr ein. Die permanente Aktualisierung der Daten im CityTouch System macht einen großen Teil der Kontrollen vor Ort überflüssig, welche die Arbeitsteams früher vor den Reparaturen durchführen mussten. Dadurch konnten die Reaktionszeiten von mehreren Tagen auf nur wenige Stunden verkürzt werden.

Los Angeles blickt in die Zukunft

Ebrahiman interessiert sich dafür, wie viel Mehrwert CityTouch der Stadt Los Angeles in Zukunft bieten kann, und hat das System daher bereits für eine ereignisspezifische Beleuchtung in Parks und an anderen Orten ausprobiert. Außerdem ist er davon überzeugt, dass CityTouch auch dazu beitragen kann, die Unfallzahlen und die Kriminalitätsrate zu reduzieren.

Die höhere Zuverlässigkeit der Beleuchtung, die mit CityTouch möglich wird, lässt sich schwer quantifizieren, aber Ebrahiman ist begeistert. „Für mich sind die Verbesserungen unbezahlbar. Wenn wir nur ein einziges Leben dadurch retten können, dass wir schnell herausfinden, ob eine Leuchte defekt ist und sie dann sofort reparieren, dann haben wir unseren Job gemacht.“



Straßenleuchten sind für die Menschen in der Nacht wichtig, egal ob sie ihren Hund ausführen, Auto fahren, Geschäfte machen oder ein Restaurant besuchen. **Bei einer guten Beleuchtung fühlen sich die Menschen viel sicherer.** Das macht die Beleuchtung zu einem sehr wichtigen Aspekt der städtischen Infrastruktur.“

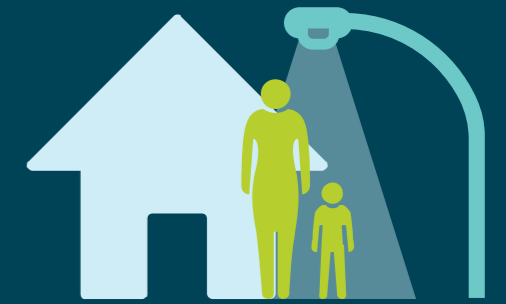
Ed Ebrahiman
Direktor der Abteilung für Straßenbeleuchtung,
City of Los Angeles



“

Wie wollt Ihr Leute von der Stadt eigentlich alle unsere Plätze sicherer machen?“

Sicher in der Stadt



CityTouch erhellt dunkle Ecken und unsichere Zonen – punktgenau und bedarfsgerecht. Durch eine anpassbare Beleuchtung können Sie sich erlauben, die Beleuchtung eingeschaltet zu lassen, wo Sie sie früher ausgeschaltet hätten, um Energie zu sparen. Und wenn eine Leuchte ausgefallen ist, wird CityTouch Sie sofort benachrichtigen, damit Sie unverzüglich für die Reparatur sorgen können.

Das richtige Licht für jeden Anlass

Egal in welcher Altersstufe, die Bürger von heute verlangen viel von Ihrer Stadt. Dazu zählen auch attraktive und angenehme Plätze zum Leben und Arbeiten. Ein helles, lebendiges und abwechslungsreiches Stadtbild steigert das Wohlfühl und das Sicherheitsempfinden der Bürger. Mit CityTouch nehmen Sie Einfluss auf das Nachtleben in Ihrer Stadt.

Sie können eine für Besucher wie auch für die Stadtbewohner einladende Atmosphäre schaffen und auf einfache Weise auch kulturelle Ereignisse in die Lichtsteuerung einplanen. Ganz egal, ob es sich um einen nationalen Feiertag oder ein Stadtfest handelt – Sie können die Beleuchtung auf den Veranstaltungsort und seine Umgebung abstimmen und gleichzeitig in den Wohngebieten für eine dezente Beleuchtung sorgen.

+10%

Sicherheitsempfinden*



*Quelle: Städtisches Straßenbeleuchtungs-Konsortium, Los Angeles (2012)

Eine umweltfreundlichere Lichtlösung für Stettin

100%
Lichtleistung
für eine städtische
Hauptstraße

Die
Beleuchtungs-
stärke wurde auf
ein komfortables
Niveau für
Fußgänger
programmiert.

Im Fokus: Finanzierungsoptionen

Ihre Stadt hat die Möglichkeit, die CityTouch Implementierung so zu finanzieren, wie es für sie am besten passt. Stettin hat zum Beispiel von der Zentralregierung Finanzmittel unter dem Prioritätsprogramm „Green Investment Scheme“ erhalten.



Die CityTouch Connect App bietet ein hohes Maß an Flexibilität, um **jederzeit die unterschiedlichen Beleuchtungsbedürfnisse in unserer Stadt zu erfüllen.**

Radoslaw Tumielewicz
Direktor der Straßen- und Transportbehörde, Stettin



Stettin ist mit mehr als 400.000 Einwohnern die siebtgrößte Stadt Polens. Sie ist eines der maritimen Wirtschaftszentren des Landes. Die charmante Innenstadt mit ihren Grünflächen und Wasserläufen hat die Bezeichnung „Schwimmender Garten“ mehr als verdient.

Stettin möchte ein attraktiver Ort für Investoren, Touristen und Einwohner sein. Die Stadtverwaltung wollte die vorhandene Straßenbeleuchtung durch ein modernes, umweltfreundliches und wirtschaftliches System ersetzen. Unsere Aufgabe war die Schaffung einer intelligenten Straßenbeleuchtung, um das Sicherheitsempfinden in Stettin zu erhöhen und die Stadt in der Nacht genauso attraktiv wie am Tag zu machen.

Eine schöne Stadt zu jeder Tageszeit

Unsere Lösung bestand darin, LED-Leuchten von Philips zu installieren, die über die CityTouch Connect App verwaltet werden. Hiermit können die Leuchten je nach Wetter, Verkehrsfluss oder für Veranstaltungen flexibel gedimmt werden, um Energie zu sparen.

Die Luma Leuchten sind mit der neuesten LED-Technologie ausgestattet, so dass Beleuchtungsstärke, Lebensdauer und Stromverbrauch vorprogrammiert werden können. In Kombination mit den Kommunikationsfunktionen und den Möglichkeiten zur Steuerung der einzelnen Lichtpunkte kann das gesamte Beleuchtungsnetzwerk jetzt vom Computer des Betreibers aus zentral gesteuert werden.

Heute können sich die Bewohner und Besucher am Charme der Stadt bei Nacht erfreuen. Das neue LED-Licht lässt die Stadt, ihre Parks und Plätze schöner aussehen und macht sie bei Nacht heller.

Effizienz und Nachhaltigkeit

Die neue vernetzte Beleuchtung hat Stettin nicht nur attraktiver gemacht, sondern auch Kosteneinsparun-

gen von bis zu 70% ermöglicht. Durch den Einsatz der LED-Technologie wird der Stromverbrauch im Vergleich zu der früheren Beleuchtung mit Natriumdampflampen um bis zu 50% reduziert. Weitere Effizienzsteigerungen konnten durch die Möglichkeit zum Dimmen und durch die Reduzierung manueller Aufgaben erreicht werden.

Die Luma Leuchten ermöglichen eine automatische Inbetriebnahme, Standortbestimmung und Fehlermeldung über das öffentliche Mobilfunknetz, so dass der arbeitsintensive Prozess des Importierens aller Beleuchtungsdaten in ein herkömmliches Lichtmanagementsystem entfällt.

Das CityTouch System verfügt über eine intuitive Benutzeroberfläche mit kartenbasierter Navigation. Sie bietet der Stadt Zugriff auf Daten über den Status der einzelnen Leuchten und auf Informationen über Störungen. Bei Leuchtenausfällen können die Wartungsteams umgehend eingewiesen werden, um die Wartungsarbeiten effizienter durchführen zu können. Außerdem hilft die CityTouch Connect App dabei, über die genaue Energiemessung zusätzliche Einsparungen zu realisieren.

Der „Schwimmende Garten“ sieht plötzlich viel grüner aus. Der geringere Energieverbrauch von Stettin führt direkt zu einer Reduzierung der CO₂-Emissionen von fast 7.000 Tonnen pro Jahr – und unterstützt damit die europäische Initiative, bis zum Jahr 2030 eine vierzigprozentige Reduzierung der Kohlendioxid-Emissionen gegenüber dem Niveau von 1990 zu erreichen. Die Stadt wird jedes Jahr bis zu 360.000 € sparen.



Wie kann ich mein Lichtmanagement verbessern und gleichzeitig für Transparenz sorgen?“

Intelligentes System, einfache Bedienung



Mit CityTouch managen Sie Ihre Stadtbeleuchtung dynamisch, interaktiv und flexibel – und dabei höchst bedienerfreundlich und zuverlässig. So haben Sie stets die perfekte Kontrolle über Ihre gesamte Beleuchtungsanlage.

Flexibel

CityTouch bietet Ihnen eine hohe Transparenz über alle relevanten Daten und Fakten und ist extrem flexibel, so dass alles nach Ihren Vorgaben konfiguriert werden kann. Dank der enormen Rechenleistung kann eine unbegrenzte Anzahl von Beleuchtungsanlagen überwacht, verwaltet, erweitert und angepasst werden, ohne die Infrastruktur ändern oder aktualisieren zu müssen.

Offen

Dank der Verwendung von offenen, standardisierten Netzwerktechnologien lässt sich CityTouch nahtlos in jedes bestehende System einbinden. Da CityTouch nicht herstellergebunden ist, hat die Stadt außerdem die freie Wahl aus dem Leuchtenangebot von verschiedenen Anbietern.

Sicher

Da Ihre Daten auf jeden Fall geschützt sein sollten, erfüllt unsere Software mit SSL-Verschlüsselung und Zwei-Faktor-Authentifizierung die strengsten Sicherheitsstandards. Eine externe Agentur führt in unserem Auftrag regelmäßige Tests durch, so dass wir eventuelle Sicherheitsprobleme schnell erkennen und beheben können.

99,9%

Systemverfügbarkeit*



*Quelle: Verfügbarkeitsbericht, CityTouch (2011-2014)

Große Veränderung in Buenos Aires

Buenos Aires ist eine Mega-City. Um die Beleuchtung in dieser Stadt effizienter zu machen, waren große Änderungen erforderlich.

Buenos Aires ist die größte Stadt in Argentinien und ihre ständig wachsende Bevölkerung bewirkt eine entsprechende Zunahme von Energieverbrauch und CO₂-Emissionen. Daraus resultieren steigende Energiekosten und mehr Lichtverschmutzung. Die Stadtverwaltung jedoch möchte Buenos Aires nachhaltiger, umweltfreundlicher, sicherer und lebenswerter machen. Sie beauftragte uns, eine neue Beleuchtungslösung zu konzipieren, die ihren Ansprüchen gerecht wird.

Im Fokus: Einbindung in andere Systeme

Philips ist eine Partnerschaft mit SAP eingegangen, um den Städten eine bessere Planung und Finanzverwaltung zu ermöglichen. In Buenos Aires verknüpft die kombinierte Lösung von SAP und Philips Echtzeit-Informationen von den vernetzten Philips Straßenleuchten mit Daten von anderen Sensoren in einem integrierten City Dashboard. So bekommt die Stadt einen besseren Überblick und wertvolle Informationen.



“

Wir haben gehört, dass sich die Gewohnheiten der Menschen verändert haben. **Sie genießen die Parks und die Plätze der Stadt jetzt viel intensiver.** Das ist möglich geworden, weil sie sich jetzt sicherer fühlen.“

Gladys Gatti
Segment Manager Außenbeleuchtung, Philips LatAm

Mehr Kontrollmöglichkeiten

CityTouch bietet Buenos Aires die vollständige Kontrolle über seine Beleuchtung. Die Betreiber der Anlage können jetzt jeden Lichtpunkt einzeln aktivieren, steuern und überwachen und damit die Beleuchtung in der Stadt an die jeweiligen Anforderungen anpassen. Durch diese kontinuierliche Überwachung und die Möglichkeit zur Diagnose über das Netzwerk konnten sowohl der Energieverbrauch als auch das Wartungsmanagement optimiert werden.

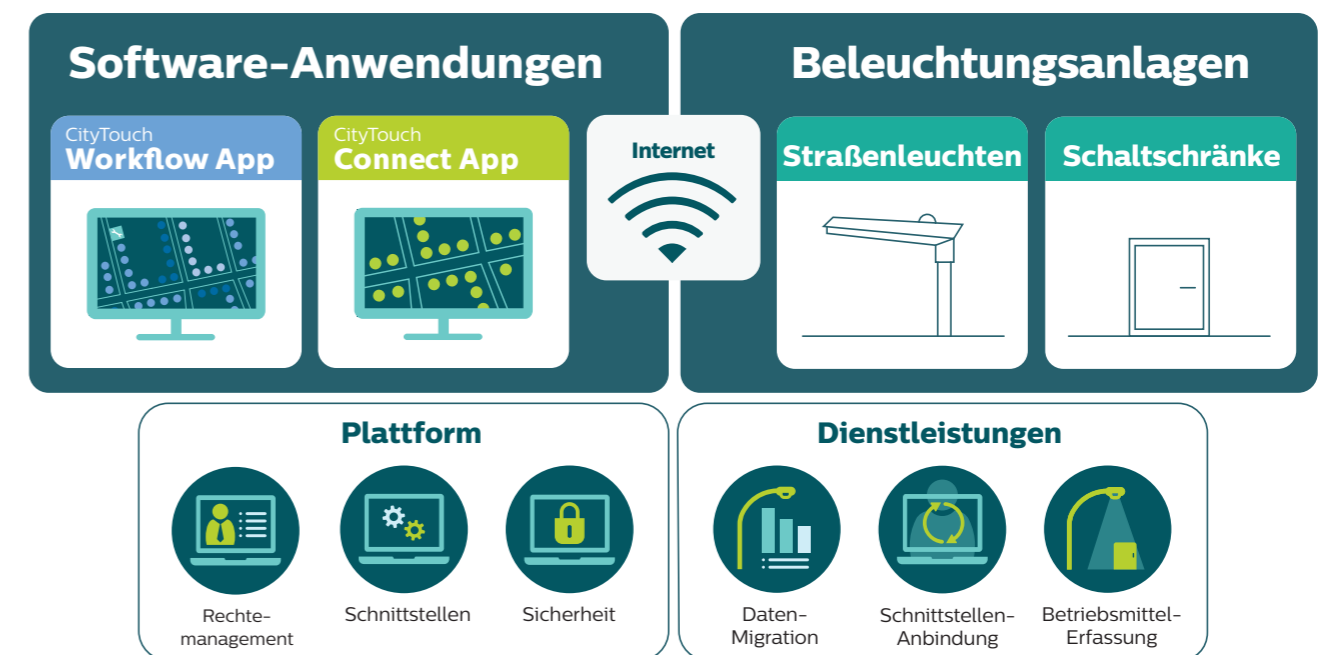
Einfache Integration

Die Installation erfolgte in drei Phasen. 2013 wurden 11.000 LED-Leuchten auf Boulevards und Hauptstraßen installiert. Jeweils weitere 40.000 Leuchten wurden 2014 und 2015 auf Nebenstraßen installiert. Es gibt nun insgesamt 91.000 neue Lichtpunkte im Stadtgebiet. Das bedeutet eine Umrüstung von 75% der Beleuchtung von Buenos Aires bis 2015.



CityTouch Portfolio

CityTouch ist ein Lichtmanagement-System für die Straßenbeleuchtung, das vernetzte Beleuchtungsanlagen, intuitive Software-as-a-Service-Anwendungen und spezialisierte Dienstleistungen zusammenführt, um die Betriebsabläufe zu optimieren.



Software-Anwendungen

Sie bieten Ihnen nicht nur die Möglichkeit zur Steuerung der Beleuchtung nahezu in Echtzeit, sondern auch einen detaillierten Überblick über alle relevanten Daten Ihrer Stadt.

Beleuchtungsanlagen

Mit CityTouch können Sie verschiedene Arten von Beleuchtungsanlagen in einem System zusammenführen. Das gilt für LED- wie auch für konventionelle Leuchten, unabhängig vom Hersteller.

Plattform

Intuitiv zu bedienen, auf Ihre Bedürfnisse zugeschnitten und sicher, bietet Ihnen die maßgeschneiderte CityTouch Plattform vollständige Transparenz und umfassende Kontrolle.

Dienstleistungen

Vom der Dateneingabe bis hin zur digitalen Betriebsführung können wir Ihnen helfen, den gesamten Lebenszyklus der Beleuchtungsprodukte in Ihrer Stadt zu managen.

CityTouch Connect App

Bedarfsgerechte Straßenbeleuchtung

Mit der CityTouch Connect App können Sie alle vernetzten Straßenleuchten sicher per Fernzugriff über eine kartenbasierte Ansicht mit jedem Standard-Webbrowser verwalten.



Verwalten

Mit der intuitiven Benutzeroberfläche können Sie die Beleuchtungsstärke für jede einzelne Straßenleuchte, einen Straßenzug oder ein ganzes Stadtviertel steuern und programmieren. Abhängig von den jeweiligen Bedürfnissen können Sie das Beleuchtungsniveau erhöhen, um Sicherheit und Sichtbarkeit zu verbessern, oder die Helligkeit dimmen, um Energie zu sparen und Lichtverschmutzung zu verringern.

Über die Kalenderfunktion von CityTouch können Sie je nach Bedarf unterschiedliche Beleuchtungsniveaus voreinstellen. Da besondere Ereignisse und Veranstaltungen bereits im Terminkalender Ihrer Stadt stehen, können Sie die Beleuchtung im Vorfeld entsprechend planen.



Überwachen

Bei einem Ausfall einzelner Leuchten werden Sie automatisch informiert, so dass Sie unverzüglich Maßnahmen zur Behebung der Störung einleiten können. Im System können die verschiedenen Fehlertypen mit unterschiedlichem Schweregrad konfiguriert werden, damit Sie immer genau wissen, warum eine Leuchte ausgefallen ist.



Messen

Dank der genauen Messung jedes einzelnen Lichtpunkts wissen Sie immer, wo wie viel Energie verbraucht wird und können so Ihre laufenden Initiativen besser beurteilen und Pläne für die Zukunft entwickeln.

Genauere Energiemessungen bedeuten auch, dass Sie Ihre Stromrechnung überprüfen können.



“ Ich habe letzten Monat nur 30 kWh Energie verbraucht.“

Straßenleuchte
25358

“ Ich brauche eine Wartung.“

Straßenleuchte
25359

CityTouch Workflow App

Zuverlässige Betriebsführung

Die CityTouch Workflow App bietet umfangreiche Funktionen zur Darstellung von Daten sowie Tools zur Verwaltung beleuchtungsbezogener Arbeitsabläufe.



Instandhalten

Auf der Grundlage detaillierter Beleuchtungsdaten können Sie vorhersagen, wann sich bestimmte Leuchten dem Ende ihrer Lebensdauer nähern, so dass vorbeugende Wartungsarbeiten kosteneffizient geplant werden können.



Planen

Mit der CityTouch Workflow App werden auch die Arbeitsplanung und die Festlegung der einzelnen Schritte einfacher. Sie ermöglicht Ihnen das Managen der Arbeitsabläufe im gesamten Beleuchtungssystem. Arbeitsvorbereitung und Aufgabenzuweisung können einfach und effektiv verwaltet werden, auch wenn mehrere Installationsunternehmen beteiligt sind.



Auswerten

Die Workflow App bietet Ihnen Transparenz und eine einfache Möglichkeit zur Analyse Ihres Beleuchtungssystems. Dank einer intuitiv gestalteten Benutzeroberfläche, der kartenbasierten Darstellung sowie mit Hilfe einfacher Charts und Diagramme verschaffen Sie sich schnell einen Überblick über den Status Ihrer Straßenbeleuchtung.



“Dank CityTouch können wir sehr viel flexibler reagieren, da die Betriebsabläufe transparent dargestellt werden.”

Jörg Hartung

Geschäftsführer Straßenbeleuchtung,
Lighting Rhein-Sieg Netz GmbH



Einfach vernetzt

CityTouch bietet Ihnen eine Vielzahl von Anschlussmöglichkeiten. Wählen Sie einfach die Optionen aus, die Ihren Bedürfnissen entsprechen. So können Sie die digitale Betriebsführung Ihrer Beleuchtung optimal umsetzen und alle Straßenleuchten über ein Dashboard verwalten.



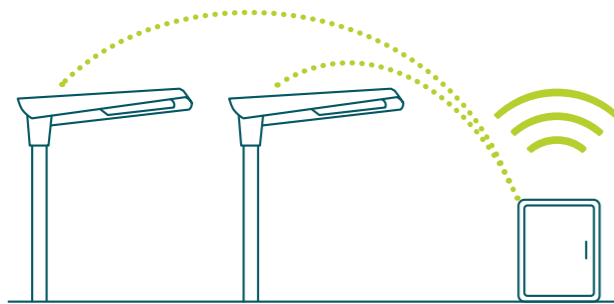
CityTouch Ready Leuchten

Dies ist die einfachste Möglichkeit. Installieren Sie einfach CityTouch Ready Leuchten. Diese verbinden sich automatisch mit dem Internet und senden ihre Daten an das CityTouch System.



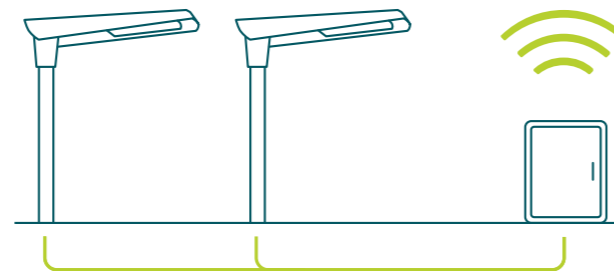
CityTouch Connector Kit

Über das Connector Kit, ein kompaktes Nachrüst-Set, das am Leuchtenmast montiert wird, können Bestandsanlagen auf einfache Weise mit dem CityTouch System verbunden werden. Das Connector Kit eignet sich sowohl für LED- als auch für konventionelle Leuchten, unabhängig vom Hersteller.



Lokale Netzwerkkonnektivität

Ihre installierten Straßenleuchten verbinden sich per Funk mit einem Segment-Controller, der über das Internet eine Verbindung mit der CityTouch Software herstellt.



Schaltschrankbasierte Lösung

CityTouch verbindet sich mit der Hardware vom Schaltschrank und kann so die hier angeschlossenen Leuchten gemeinsam schalten. Das gilt für LED- wie auch für konventionelle Leuchten, unabhängig vom Hersteller.

CityTouch Ready Leuchten

Alle CityTouch Ready Leuchten sind echte Plug-and-Play-Lösungen, die bei der Installation genauso behandelt werden können wie herkömmliche Leuchten.

Nach der Installation verbinden sich die Leuchten automatisch mit dem CityTouch System, laden ihre Standortdaten und technischen Daten hoch und beginnen mit der Übertragung von Betriebsdaten.

Es erfolgt eine nahtlose Integration. Es ist weder zusätzliche Hardware noch eine spezielle Inbetriebnahme erforderlich. Dank der übersichtlichen Benutzeroberfläche der CityTouch Software können Sie Ihre städtische Beleuchtung auf einfache Weise intuitiv über die CityTouch Connect App von einem Computer aus steuern.

Philips bietet eine breite Auswahl an Leuchten in unterschiedlichen Formen und Designs passend für Ihre Stadt. Außerdem steht die CityTouch Ready Leuchtentechnologie auch anderen Herstellern von Straßenleuchten offen.

Beispiele für CityTouch Ready Leuchten



Luma



Metronomis LED

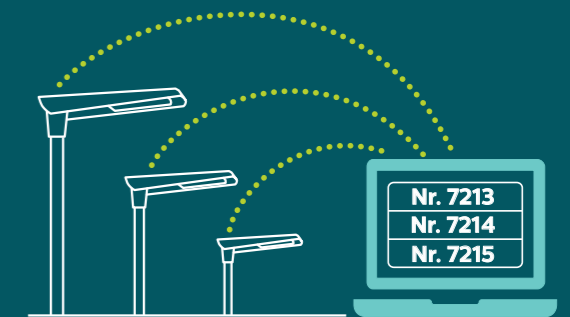


Iridium gen3 LED



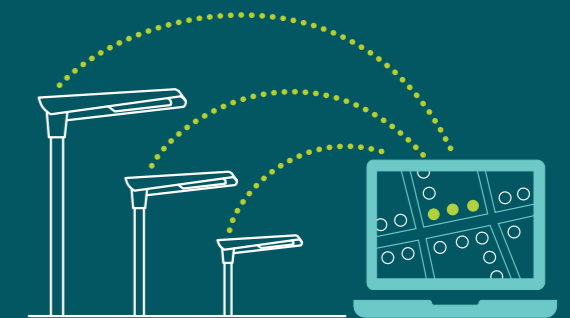
DigiStreet

Die Vorteile



Automatische Inbetriebnahme

Die Leuchten verbinden sich nach der Installation automatisch mit dem CityTouch System.



Automatische Standortbestimmung

Die Leuchten werden automatisch mit allen relevanten Daten auf der Karte lokalisiert.



Automatischer Daten-Upload

Alle Leuchtendaten werden automatisch aktualisiert.

CityTouch Dienstleistungen

Mit unseren spezialisierten Systemdienstleistungen können wir einen reibungslosen Übergang zu vernetzter Beleuchtung sicherstellen.



Daten-Migration

Wir können Ihnen helfen, alle Ihre vorhandenen Daten zu erfassen, einzugeben und zum CityTouch System zu migrieren, damit Sie in Zukunft einen vollständigen Überblick über Ihre Stadtbeleuchtung haben. Mit detaillierten Informationen über Ihr Beleuchtungssystem können Sie dann Einsparpotenziale erkennen, Betriebs- und Wartungskosten senken und fundierte Investitionsentscheidungen treffen.



Schnittstellen-Anbindung

Wir können Ihnen bei der Einrichtung von CityTouch helfen, so dass Sie Informationen mit den IT-Systemen austauschen können, die bereits bei den städtischen Behörden im Einsatz sind. Unsere unkomplizierten, webbasierten CityTouch APIs ermöglichen das Teilen und Managen von Informationen unter den verschiedenen Systemen, damit der generierte Bericht alle Aspekte enthält, die für Sie relevant sind.



Betriebsmittel-Erfassung

Oftmals gibt es keine Übersicht über die vorhandenen Daten von Beleuchtungsanlagen. Wir können Sie mit einer speziellen Software unterstützen, Ihre Beleuchtungsdaten zu erfassen, um sie dann in CityTouch zu importieren.



Flexibel, offen und sicher

CityTouch ist zukunftssicher und lässt sich flexibel an die Anforderungen Ihrer Stadt anpassen.

Flexibel

Mithilfe der flexiblen Funktionen von CityTouch können Sie das System gemäß Ihren Anforderungen exakt konfigurieren und eine nahezu unbegrenzte Anzahl von Leuchten überwachen und verwalten. Bei Bedarf fügen Sie neue Straßenleuchten und andere Betriebsmittel später hinzu.

Da jede Leuchte eigenständig mit CityTouch kommuniziert, gibt es keine zentralen Fehlerstellen. Wenn eine Straßenleuchte ausfällt, betrifft dies nicht die benachbarten Leuchten.

Sie können einzelne Lichtpunkte steuern oder alle Lichtpunkte gemeinsam oder Lichtpunkte Ihren Anforderungen entsprechend in Gruppen zusammenfassen.

CityTouch aktualisiert seine Software und Connectivity-Firmware drahtlos und automatisch. So ist sichergestellt, dass Ihnen stets die neuesten Funktionen zur Verfügung stehen – ganz ohne Ihr Zutun.

Offen

Das CityTouch System kann Straßenleuchten fast aller Hersteller integrieren.

Es werden bewährte Standards zur Verbindung mit den städtischen IT-Infrastrukturen über das Mobilfunknetz genutzt, so dass keine zusätzlichen Netzwerke oder Hardware-Komponenten erforderlich sind.

Mit frei verfügbaren APIs können Sie CityTouch in bereits vorhandene Systeme zur Betriebsführung integrieren. Kombinieren Sie Ihr CityTouch System mit anderen vernetzten Systemen und schaffen Sie eine neue digitale Umgebung mit kurzen Reaktionszeiten und besserer Stabilität.

Wir bieten darüber hinaus eine kostengünstige Schnittstellen-Anbindung und technische Unterstützung an, damit Ihre Stadt auch zukünftigen Anforderungen gewachsen ist.

Sicher

Ihre Daten verdienen es, geschützt zu werden. CityTouch nutzt daher stets die modernsten Sicherheitsmaßnahmen sowie eine End-zu-End-Verschlüsselung und eine zweistufige Zugangsprüfung.

Wir verwenden denselben Sicherheitsstandard wie zum Beispiel Online-Banking-Systeme, um sicherzustellen, dass Ihre vertraulichen Daten sicher übermittelt und gespeichert werden.

CityTouch: ein offenes System



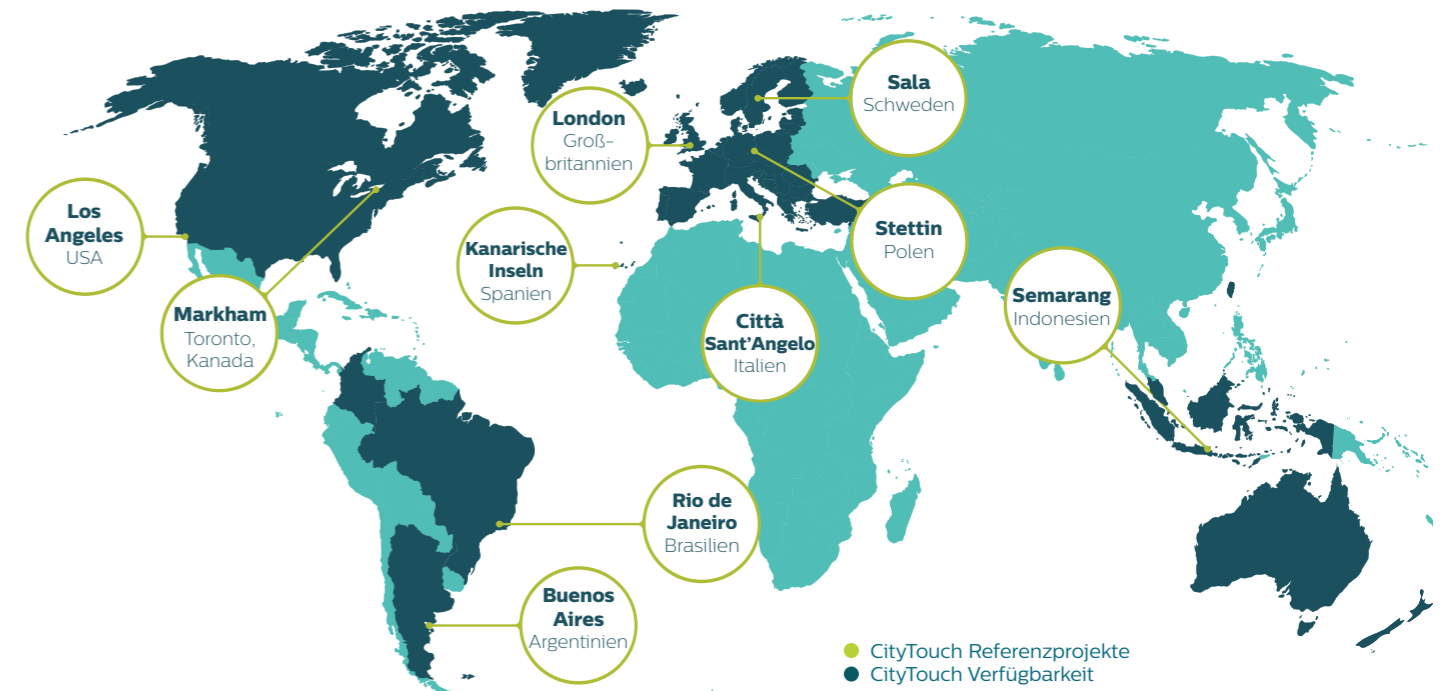
CityTouch funktioniert mit praktisch jeder Straßenleuchte von jedem Hersteller.



CityTouch kommuniziert über das Mobilfunknetz, eigene Netzwerke sind nicht erforderlich.



Mithilfe von APIs kann CityTouch in bestehende Systeme integriert werden.



Weltweit im Einsatz

Zusammenarbeit mit Städten auf der ganzen Welt

Philips ist weltweit führend in der Beleuchtung und überzeugt seit mehr als 120 Jahren durch seine innovativen Beleuchtungslösungen. Auch CityTouch ist bereits weltweit im Einsatz, darunter in Städten wie Los Angeles, London und Buenos Aires.

Da dieses System eine flexible und leicht skalierbare Lösung ist, kann es in Städten und Gemeinden jeder Größenordnung eingesetzt werden.

Auch in Deutschland, Österreich und der Schweiz sind bereits zahlreiche CityTouch Systeme in Betrieb. Lassen Sie sich von uns beraten, damit wir auch für Sie die optimale Lösung bereitstellen können.

Beispielprojekte in Deutschland, Österreich und der Schweiz*

Bergisch Gladbach (D)

- 10.500 CityTouch Ready Leuchten
- Leuchten von drei unterschiedlichen Herstellern
- Digitale Betriebsführung mit der CityTouch Workflow App

Trier (D)

- 10.600 CityTouch Ready Leuchten
- Digitale Betriebsführung mit der CityTouch Workflow App
- Reduzierung der Lagerhaltungskosten durch Fokussierung auf wenige Rennertypen

Siegburg (D)

- 270 CityTouch Ready Leuchten
- 4.000 Datensätze von Bestandsleuchten in CityTouch
- Digitale Betriebsführung mit der CityTouch Workflow App

Aurich (D)

- 1.200 CityTouch Ready Leuchten
- 4.000 Datensätze von Bestandsleuchten in CityTouch
- Bestandsdatenerfassung mit spezieller Software
- Reduzierung der Lagerhaltungskosten durch Fokussierung auf wenige Leuchtentypen

Knittelfeld (A)

- 200 CityTouch Ready Leuchten
- 1.800 Datensätze von Bestandsleuchten (Typ Philips Stela) in CityTouch importiert

Gaiserwald (CH)

- 1.000 CityTouch Ready Leuchten

*Projekte teilweise noch in der Umsetzung

