

SCHMITZ 



S55



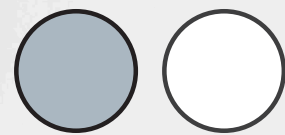
allround



allrounder | unikat

Das S55 SYSTEM ist das eine für alles. Und dabei einzigartig auf allen Ebenen: einzigartig schlank, einzigartig effizient und einzigartig vielseitig. Damit wird das Lichtliniensystem zum Allrounder – und ideal für die Beleuchtung sowohl von Arbeitsplätzen als auch Verkehrswegen oder Aufenthaltsbereichen.

S55 is the one system to serve every purpose. It is unique in every respect: uniquely slender, uniquely efficient and uniquely versatile. This makes the light line system an allrounder – and an ideal choice for illuminating workplaces as well as corridors and break rooms.



Leuchtenkörper in silbergrau oder weiß
Body in silver grey or white

der unique





in direct

indirekt | direkt

Das S55 SYSTEM hat bei der Pendelausführung einen direkten und indirekten Lichtaustritt. Durch den indirekten Anteil erfolgt die Ausleuchtung der Nutzfläche homogen. Mit der Office Optik weist es gleichzeitig einen UGR Wert <19 für eine normgerechte Beleuchtung an Bildschirmarbeitsplätzen auf.



The pendant models of the S55 system feature a combination of direct and indirect light emission. The indirect part ensures homogeneous illumination of the working areas. With its office optics, it simultaneously achieves a UGR value of <19 for standard-compliant lighting of computer workstations.

kurz | lang

Einzel überzeugt die Leuchte mit einer Länge von bis zu 2.800 mm – und erhellt so Tische oder einzelne Bereiche. Als System ist S55 ideal für große Räume und besondere Akzente. Ob geradlinig als durchgängiges Lichtband oder kreuz und quer, der Kreativität sind keine Grenzen gesetzt.

As single units with a length of up to 2.800 mm, the luminaires provide a practical solution for illuminating tables and selected areas. As a system, S55 is ideal for large rooms and creating special effects. Whether in forming a continuous unbroken line of light or a criss-cross pattern, there is no limit to creativity.

Komplexe Möglichkeiten einfach nutzen

Stellen Sie Ihr individuelles System einfach im Online-Konfigurator zusammen.

www.schmitz-leuchten.de/konfigurator

Make simple use of complex options

Simply use the online configurator to create your own system.

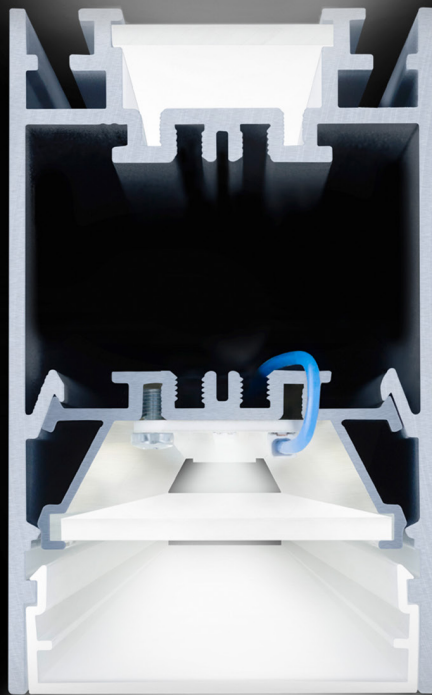
www.schmitz-leuchten.de/configurator

A photograph of a concrete wall with a red floor and ceiling lights. The wall is made of grey concrete with some texture and minor imperfections. The floor is a solid red color. The ceiling is also concrete and has several long, rectangular fluorescent light fixtures hanging from it. The lighting is bright and even.

long

short

90 mm



55 mm

slim

4.600 lm/m

S S T R O N S

schmal | stark

Von außen präsentiert sich S55 mit einem Profilquerschnitt von 55 auf 90 mm kompakt. Innen ist es vollgepackt mit modernster LED-Technik. Die Leuchte liefert eine Performance von mehr als 4.600 lm/m bei bis zu 137 lm/W. Gepaart mit einer Lebensdauer von mindestens 50.000 Stunden (L70) ist das Produkt stark, effizient und langlebig. Dafür garantieren wir fünf Jahre lang.



www.schmitz-leuchten.de/garantie

From the outside, S55 presents a compact profile cross-section of 55 x 90 mm. Inside, it's packed with the latest LED technology. The lamp yields an output of more than 4.600 lm/m with up to 137 lm/W. Combined with a service life of at least 50.000 hours (L70), this product is strong, efficient and durable. All of this is covered by a five-year warranty.



one for two

eine für zwei

Mit der prismatischen Office Optik ist das System für Bildschirmarbeitsplätze geeignet. Besonders effizient: Aufgrund der hohen Lichtleistung und der optimierten Lichtverteilung ist es möglich, mit einer S55 Leuchte zwei Arbeitsplätze normgerecht auszuleuchten. Dies schont die Ressourcen nachhaltig bei der Montage und im Betrieb. Und ist wichtig bei einer eventuellen Zertifizierung des Projekts.

With its prismatic „office optics“ design, the system is suitable for computer workstations. Especially efficient: due to its high light output and optimal light distribution, it is possible to provide standard-compliant lighting for two workplaces with just one S55 luminaire. This sustainably saves resources during installation and operation. And it is an important factor for possible certification of the project.



Geeignet für
Bildschirmarbeitsplätze
Suitable for computer
workstations



OFFICE
prismatische Abdeckung
prismatic cover



PUBLIC
opale Abdeckung
opal cover

cold .

6.500 K



Tunable White

Die Anpassung der Farbtemperatur verändert die Wahrnehmung. In Büro-, Bildungs- und Pflegeeinrichtungen können mit Hilfe von Tunable White die Veränderungen des Tageslichts nachgebildet werden. Dies stabilisiert die innere biologische Uhr des Menschen und fördert die Leistungsfähigkeit und das Wohlbefinden.

Tunable White

Adjustment of the colour temperature alters human perception. In offices and education and care institutions, variations in daylight can be simulated with the help of Tunable White. This stabilises the human internal biological clock and enhances both performance and well-being.

■ ■ warm

kalt | warm

Je nach Einsatzgebiet oder Wirkungsabsicht ist die Lichtfarbe entscheidend. S55 gibt es in 3.000 K für ein warmes Licht und 4.000 K für eine neutrale Lichtfarbe. Mit der Tunable White-Ausführung lässt sich die Lichtfarbe über die DALI Schnittstelle stufenlos von 2.700 K bis 6.500 K regulieren. In jedem Fall garantiert die S55 einen guten Farbwiedergabeindex $RA > 80$.



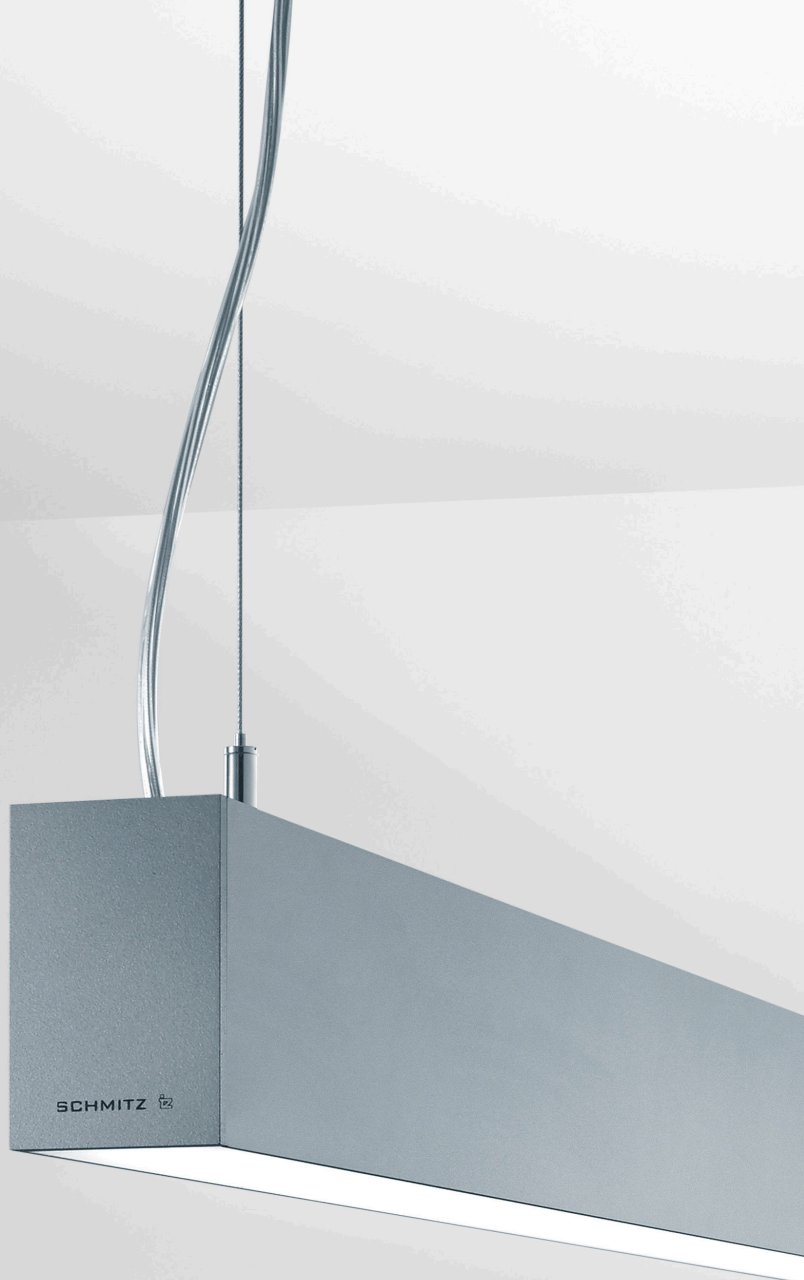
Depending on the field of application or intended effect, the colour of the light is a decisive factor. S55 is available with 3.000 K for warm light and 4.000 K for neutral light. In the Tunable White version, the colour of the light is infinitely adjustable from 2.700 K to 6.500 K via the DALI interface. In every case, S55 ensures a high-quality colour rendering index of $RA > 80$.

2.700 K

umfassend einfach

Systembeleuchtung auf die einfache Art. Intelligente Details machen das S55 System zu einem konsequent klaren Produkt: Nicht nur in der Form, sondern auch bei Planung, Bestellung und Montage. Wir nennen es das „simple system“.

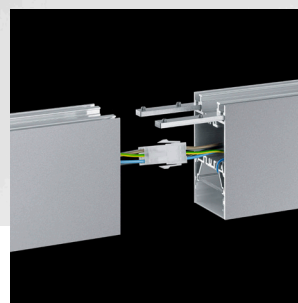
The easy way to provide a lighting system. Intelligent details make the S55 system a consistently clear-cut product: not only in terms of design, but also for planning, order processing and installation. We call it the „simple system“.



Einfacher Anschluss Simple connection

Das Leuchtenkabel ist beim S55 System schon an der Leuchteneinheit befestigt. Damit gelingt der Anschluss schnell und sicher.

In the S55 system, the cable is already delivered fastened to the luminaire. This enables fast and safe power connection.



Einfache Erweiterung Simple extension

Die Leuchteneinheiten werden über ein einfaches Stecksystem miteinander verbunden, um eine Systembeleuchtung zu schaffen.

The lighting units are connected with each other by a simple plug-in solution to create a complete lighting system.



simple extensively



Einfache Montage Simple installation

Die Aufhängung wird werkzeuglos mit Clips am Leuchtenkörper befestigt. Diese können stufenlos verschoben werden, analog zu den Aufhängepunkten an der Decke.

The suspension is fastened to the body of the luminaire with clips, without using tools. The clips can be pushed steplessly into position in line with the suspension points on the ceiling.



Einfache Bestellung Simple order processing

Beim S55 System ist alles inklusive: Bestellt werden abgeschlossene Module, die bereits alles Nötige enthalten. Zubehör muss nicht extra gewählt oder bestellt werden.

The S55 system is all-inclusive: orders are placed for complete modules, with everything that is necessary included in the delivery. No need for accessories to be selected or ordered separately.

S55 SINGLE

Pendelleucht

- › Lichtverteilung direkt / indirekt mit Prismatik sorgt für eine normgerechte Bildschirmarbeitsplatzbeleuchtung (UGR <19)
- › Einzeleuchten incl. allem Zubehör



Pendant light

- › Suitable for computer workstations due to direct/indirect light distribution with glare-reducing prismatic diffuser (UGR<19)
- › Single luminaires incl. all accessories

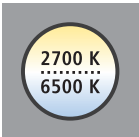


Optionale Ausführungen: Optional versions:

Emergency



Tunable White



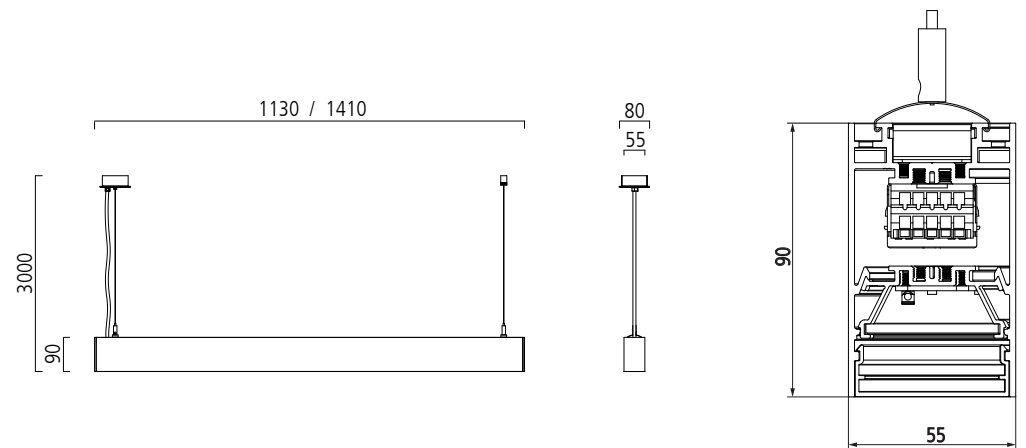
Sensors



3-Phase Track



Colours



PUBLIC		OFFICE	
150-101-XYZ	1130 mm	150-103-XYZ	1130 mm
150-102-XYZ	1410 mm	150-104-XYZ	1410 mm

Beispiel Artikel-Nr. example item no.	Erklärung explanation
150-101-XYZ	X: Farbe / colour 1 = weiß ähnlich RAL9003 / white similar RAL9003 2 = silbergrau ähnlich RAL9006 / silver grey similar RAL9006
150-101-XYZ	Y: Steuerung / controls 0 = ON/Off 2 = DIM DALI
150-101-XYZ	Z: Lichtfarbe / colour of light 3 = 3000K 4 = 4000K
150-101-XYZ-E	Notlicht / emergency light E = mit 3h- Batterie / with 3h battery

Grundleuchten aus dem S55 System (s. Seite 18) sind auch als Einzeleuchten einsetzbar.

S55 System basic luminaires (p. 18) can also be used as single luminaires

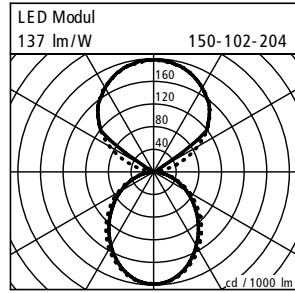
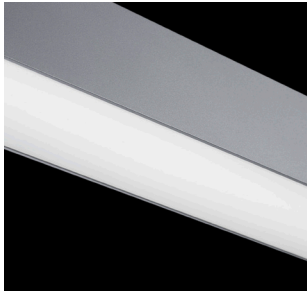
Beispiel / example:

150-101-224

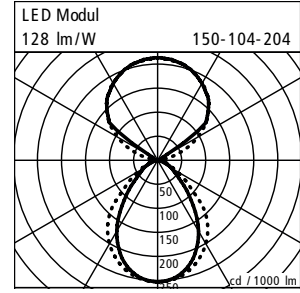


Einzeleuchte / single luminaire S55 L = 1130 mm
mit PUBLIC-Abdeckung / with PUBLIC cover

Abdeckung PUBLIC / PUBLIC cover



Abdeckung OFFICE / OFFICE cover



S55 Pendelleuchte PUBLIC LO²
S55 Pendant luminaire PUBLIC LO²

Abmessung dimensions	Artikel-Nr. item no.	Lichtfarbe colour of light	Lichtstrom (lm) luminous flux	Energieeffizienz [lm/W] energy efficiency [lm/W]
1130 mm	150-101-X03	3000 K	4800	130
1130 mm	150-101-X04	4000 K	5000	135
1410 mm	150-102-X03	3000 K	6200	132
1410 mm	150-102-X04	4000 K	6450	137

S55 Pendelleuchte OFFICE LO²
S55 Pendant luminaire OFFICE LO²

Artikel-Nr. item no.	Lichtfarbe colour of light	Lichtstrom (lm) luminous flux	Energieeffizienz [lm/W] energy efficiency [lm/W]
150-103-X03	3000 K	4450	120
150-103-X04	4000 K	4650	126
150-104-X03	3000 K	5750	122
150-104-X04	4000 K	6000	128



S55 SYSTEM

Systemleuchte

- › Lichtverteilung direkt/indirekt mit Prismatik sorgt für eine normgerechte Bildschirmarbeitsplatzbeleuchtung (UGR <19)
- › Direkt / Indirekt getrennt steuerbar
- › Grundleuchte auch als Einzel-leuchte einsetzbar
- › Optionale Ausführungen (siehe Seite 16)



Pendant light

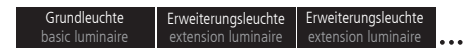
- › Suitable for computer workstations due to direct/indirect light distribution with glare-reducing prismatic diffuser (UGR<19)
- › Direct / indirect can be controlled separately
- › Basic luminaires can also be used as single luminaires
- › Optional versions (see page 16)



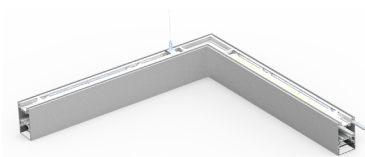
150-AAAA-BCDD-XYZ-E	AAAA: Länge / length 1121 mm (Notlicht nicht möglich) (emergency light not available) 1401 mm 1681 mm 2801 mm
150-AAAA-B-CDD-XYZ-E	B: Leuchtenart / type 1 = Grundleuchte inkl. Zubehör / basic luminaire 2 = Erweiterungsleuchten inkl. Zubehör / extension luminaire
150-AAAA-BCDD-XYZ-E	C: Optik / optic 3 = PUBLIC 4 = OFFICE
150-AAAA-BCDD-XYZ-E	DD: Lichtstärke / luminous flux 55 = LO ¹ ca. 2.600 lm/m 66 = LO ² ca. 4.600 lm/m
150-AAAA-BCDD-XYZ-E	X: Farbe / colour 1 = weiß ähnlich RAL9003 / white similar RAL9003 2 = silbergrau ähnlich RAL9006 / silver grey similar RAL9006
150-AAAA-BCDD-XYZ-E	Y: Steuerung / controls 0 = ON/OFF 2 = DIM DALI
150-AAAA-BCDD-XYZ-E	Z: Farbtemperatur / colour temperature 3 = 3000 K 4 = 4000 K 9 = Tunable White (2700 - 6500 K) <small>Tunable White nur in Verbindung mit DALI und LO² möglich. Tunable White only possible with DALI and LO²</small>
150-AAAA-BCDD-XYZ-E	🚰 : Notlicht / emergency light E = mit 3h- Batterie / with 3h battery

Beispiel / example:

Grundleuchte / basic luminaire 150-1121-1355-203-E
Erweiterungsleuchte / extension luminaire 150-1121-2355-203



Konfigurationsbeispiel / configuration example



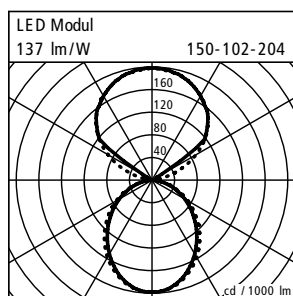
Winkelverbinder (600 mm x 600 mm)
angle connector (600 mm x 600 mm)

150-0600-3CDD-XYZ 3 = Winkelverbinder
/ angle connector

Bitte entnehmen Sie alle anderen Werte der Tabelle
Please refer to the table for all other values

Beispiel / example:

**150-0600-3355-224 Winkelverbinder PUBLIC LO¹,
silbergrau, DALI, 4000K
angle connector PUBLIC LO¹,
silver grey, DALI, 4000K**

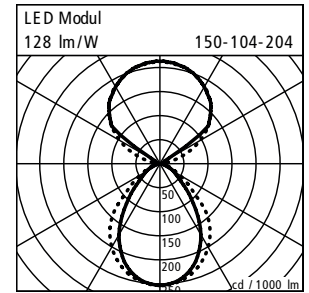


Systemleuchte PUBLIC LO ¹ System luminaire PUBLIC LO ¹			
Abmessung dimensions	Lichtfarbe colour of light	Lichtstrom (lm) luminous flux	Energieeffizienz [lm/W] energy efficiency [lm/W]
1121 mm	3000 K	2750	115
1121 mm	4000 K	2850	117
1121 mm			
1401 mm	3000 K	3550	123
1401 mm	4000 K	3650	126
1401 mm			
1681 mm	3000 K	4400	125
1681 mm	4000 K	4500	128
1681 mm			
2801 mm	3000 K	7600	135
2801 mm	4000 K	7800	139
2801 mm			

Systemleuchte PUBLIC LO ² System luminaire PUBLIC LO ²		
Lichtfarbe colour of light	Lichtstrom (lm) luminous flux	Energieeffizienz [lm/W] energy efficiency [lm/W]
3000 K	4800	117
4000 K	5000	122
2700 K – 6500 K	4800	112
3000 K	6200	124
4000 K	6450	129
2700 K – 6500 K	6200	115
3000 K	7600	127
4000 K	7900	132
2700 K – 6500 K	7600	117
3000 K	13150	133
4000 K	13750	139
2700 K – 6500 K	13150	116

Systemleuchte OFFICE LO ¹ System luminaire OFFICE LO ¹			
Abmessung dimensions	Lichtfarbe colour of light	Lichtstrom (lm) luminous flux	Energieeffizienz [lm/W] energy efficiency [lm/W]
1121 mm	3000 K	2600	115
1121 mm	4000 K	2650	117
1121 mm			
1401 mm	3000 K	3350	123
1401 mm	4000 K	3400	126
1401 mm			
1681 mm	3000 K	4100	125
1681 mm	4000 K	4200	128
1681 mm			
2801 mm	3000 K	7100	135
2801 mm	4000 K	7300	139
2801 mm			

Systemleuchte OFFICE LO ² System luminaire OFFICE LO ²		
Lichtfarbe colour of light	Lichtstrom (lm) luminous flux	Energieeffizienz [lm/W] energy efficiency [lm/W]
3000 K	4450	109
4000 K	4650	113
2700 K – 6500 K	4450	103
3000 K	5750	115
4000 K	6000	120
2700 K – 6500 K	5750	106
3000 K	7100	118
4000 K	7400	123
2700 K – 6500 K	7050	108
3000 K	12300	124
4000 K	12850	130
2700 K – 6500 K	12300	118



Schnellrechentabelle / Easy planning guide

Systemlänge mit Enddeckel system length with end caps	Anzahl der LED-Leuchteneinheiten number of LED lighting units			
	1121 mm	1401 mm	1681 mm	2801 mm
1129	1			
1409		1		
1689			1	
2250	2			
2530	1	1		
2809				1
3090		1	1	
3370			2	
3651	2	1		
3930	1			1
3931	1	2		
4210		1		1
4211		3		
4490			1	1
4491		2	1	
4771		1	2	
5051			3	
5331	1	1		1
5611		2		1
5612	2		2	
5891		1	1	1
6171			2	1
6452		1	3	
6731	1			2
6732			4	
7011		1		2
7291			1	2
7572		1	2	1
7852	2			2
8132	1	1		2
8411				3
8692		1	1	2
8972			2	2
9253		1	3	1
9532	1			3
9812		1		3
10092			1	3

Systemlänge mit Enddeckel system length with end caps	Anzahl der LED-Leuchteneinheiten number of LED lighting units			
	1121 mm	1401 mm	1681 mm	2801 mm
10373		1	2	2
10653	2			3
10933	1	1		3
11212				4
11493		1	1	3
11773			2	3
12054		1	3	2
12333	1			4
12613		1		4
12893			1	4
13174		1	2	3
13454	2			4
13734	1	1		4
14013				5
14294		1	1	4
14574			2	4
14855		1	3	3
15134	1			5
15414		1		5
15694			1	5
15975		1	2	4
16255	2			5
16535	1	1		5
16814				6
17095		1	1	5
17375			2	5
17656		1	3	4
17935	1			6
18215		1		6
18495			1	6
18776		1	2	5
19056	2			6
19336	1	1		6
19615				7
19896		1	1	6
20176			2	6



Schmitz-Leuchten
GmbH & Co. KG

Niedereimerfeld 29
D-59823 Arnsberg

Tel. +49 (0)2932.96 77.0
Fax +49 (0)2932.96 77.77

itz@schmitz-leuchten.de
www.schmitz-leuchten.de

